

Тюменская областная региональная организация  
Общероссийской общественной организации  
«Всероссийское общество инвалидов»

**ПАСПОРТ  
ДОСТУПНОСТИ ОБЪЕКТА  
СОЦИАЛЬНОЙ ИНФРАСТРУКТУРЫ**

«Тюменский» филиал ФГУП  
«Московское ПрОП» Минтруда России  
г. Тюмень, ул. Одесская, дом 35

**НА ДОСТУПНОСТЬ ДЛЯ ИНВАЛИДОВ  
И МАЛОМОБИЛЬНЫХ ГРУПП НАСЕЛЕНИЯ**

(Заключение по обследованию объекта социальной инфраструктуры)

Председатель ТООО ВОИ



Кравченко Е. К.

Главный инженер ТООО ВОИ

Кривошеина С.В.

Тюмень, 2018

В данном заключении представлена информация о состоянии доступности объекта социальной инфраструктуры, оформленная в «Паспорте доступности объекта социальной инфраструктуры (ОСИ)», для инвалидов и других маломобильных групп населения с целью принятия управленческих решений обеспечивающих их доступность, согласно методическому пособию «Методика паспортизации и классификации объектов и услуг с целью их объективной оценки для разработки мер, обеспечивающих их доступность» по Приказу Министерства труда и социальной защиты Российской Федерации от 25 декабря 2012 г. №627.

Заключение на обследование разработано по результатам экспертной оценки уровня доступности объекта и соблюдения нормативно-правовых документов в архитектурной, строительной и градостроительной отрасли, а также социальной политике.

**Состояние объекта оценено как доступно условно (ДУ).**

Рекомендуем следующие мероприятия по обустройству и адаптации объекта:

- проведение ремонтных работ в соответствии с установленной нормативной и технической документацией: СП 59.13330.2016 - утвержден приказом Министерства строительства и жилищно-коммунального хозяйства РФ от 14 ноября 2016г. № 798/пр. и введен в действие с 15 мая 2017г.

- организация ситуационной помощи инвалиду (другому маломобильному человеку) со стороны сотрудников учреждения для получения услуги на объекте, в том числе при использовании дополнительных технических средств.

## Обозначения и сокращения, используемые в заключении (Паспорте ОСИ):

### Формы инвалидности

- Г Инвалиды с нарушениями слуха
- К Инвалиды, передвигающиеся на креслах-колясках
- О Инвалиды с нарушениями опорно-двигательного аппарата  
(ОДА)
- С Инвалиды с нарушениями зрения
- У Инвалиды с нарушениями умственного развития

### Состояние доступности объекта (зоны)

- ДП Доступно полностью
  - ДП-В Доступен полностью всем
  - ДП-И Доступен полностью избирательно
- ДЧ Доступно частично
  - ДЧ-В Доступен частично всем
  - ДЧ-И Доступен частично избирательно
- ДУ Доступно условно
- «ВНД» Временно недоступно
- «Х» Не предназначен для посещения инвалидами

### Вариант организации доступности объекта (формы обслуживания)

- «А» Доступность всех зон и помещений - универсальная
- «Б» Доступны специально выделенные участки и помещения
- «ДУ» Доступность условная: дополнительная помощь сотрудника, услуги на дому, дистанционно
- «ВНД» Не организована доступность
- «ТСР» Технические средства реабилитации
- «МГН» Маломобильные группы населения (инвалиды всех категорий)

**Обследование объекта и обработку данных провели:**

Главный инженер ТООО ВОИ  
Кривошеина С.В.

Инженер ТООО ВОИ  
Бодриченков О.Н  
*(инвалид 3 группы, с нарушением опорно-двигательного аппарата)*

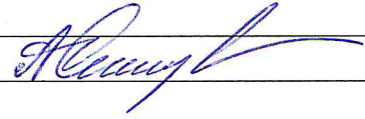
Специалист по работе с инвалидами ТООО ВОИ  
Григорьева Г.И.  
*(инвалид 3 группы, общее заболевание)*

**Прилагаемые документы:**

Фотографии – 69 шт.  
Копии документов (Планы, Свидетельство, Сертификаты) – 10 л.



УТВЕРЖДАЮ



«\_\_» \_\_\_\_\_ 20\_\_ г.

**ПАСПОРТ ДОСТУПНОСТИ**  
**объекта социальной инфраструктуры (ОСИ)**  
**№ 7- СЗ**

**1. Общие сведения об объекте**

1.1. Наименование (вид) объекта: «Тюменский» филиал ФГУП «Московское ПрОП» Минтруда России

1.2. Адрес объекта г.Тюмень, ул. Одесская, дом 35

1.3. Сведения о размещении объекта:

- часть здания 3 (три) этажа, площадь – 1998,9 кв.м.

- наличие прилегающего земельного участка – 5280,0 кв.м.

1.4. Год постройки здания 1970 г., последнего капитального ремонта – 2009 г.

1.5. Дата предстоящих плановых ремонтных работ: текущего – 2018г., капитального – г.

Сведения об организации, расположенной на объекте:

1.6. Название организации (учреждения), (полное юридическое наименование – согласно Уставу, краткое наименование) объекта: «Тюменский» филиал Федерального государственного унитарного предприятия «Московское протезно - ортопедическое предприятие» Министерства труда и социальной защиты Российской Федерации («Тюменский» филиал ФГУП «Московское ПрОП» Минтруда России).

1.7. Юридический адрес организации (учреждения): 625023, Тюменская область, г.Тюмень, ул.Одесская, дом. 35.

1.8. Основание для пользования объектом (оперативное управление, аренда, собственность) : хозяйственное ведение

1.9. Форма собственности (государственная, негосударственная): государственная.

1.10. Территориальная принадлежность (федеральная, региональная, муниципальная): региональная.

1.11. Вышестоящая организация (наименование): Федеральное государственное унитарное предприятие «Московское протезно - ортопедическое предприятие» Министерства труда и социальной защиты Российской Федерации ФГУП «Московское ПрОП» Минтруда России

1.12. Адрес вышестоящей организации, другие координаты: 125412, г. Москва, Коровинское шоссе, д.17А

**2. Характеристика деятельности организации на объекте**

*(по обслуживанию населения)*

2.1 Сфера деятельности (здравоохранение, образование, социальная защита, физическая культура и спорт, культура, связь и информация): здравоохранение, социальная защита.

2.2 Виды оказываемых услуг: изготовление протезно-ортопедических изделий, розничная торговля медицинскими товарами, ортопедическими изделиями, техническими средствами реабилитации.

2.3 Форма оказания услуг: (на объекте, с длительным пребыванием, в т.ч. проживанием, на дому, дистанционно): на объекте

2.4 Категории обслуживаемого населения по возрасту: (дети, взрослые трудоспособного возраста, пожилые; все возрастные категории): все возрастные категории

2.5 Категории обслуживаемых инвалидов: инвалиды, передвигающиеся на кресле-коляске, инвалиды с нарушениями опорно-двигательного аппарата; нарушениями зрения, нарушениями слуха, нарушениями умственного развития.

2.6 Плановая мощность: посещаемость (количество обслуживаемых в день), вместимость, пропускная способность: пропускная способность 25 чел/день.

2.7 Участие в исполнении ИПР инвалида да.

### 3. Состояние доступности объекта

3.1 Путь следования к объекту пассажирским транспортом (описать маршрут движения с использованием пассажирского транспорта):

Остановка: «Областная больница №1» автобус №7п,

№ маршрутного такси №№ 7м, 43, 77.

Остановка: «Одесская (Энергетиков)»

№ маршрутного такси №№ 43, 77.

наличие адаптированного пассажирского транспорта к объекту – есть.

3.2 Путь к объекту от ближайшей остановки пассажирского транспорта:

3.2.1 расстояние до объекта от остановки транспорта – 50м; 180 м.

3.2.2 время движения (пешком) – 5-15 мин.

3.2.3 наличие выделенного от проезжей части пешеходного пути есть.

3.2.4 Перекрестки: (нерегулируемые; регулируемые, со звуковой сигнализацией, таймером): регулируемые, со звуковой сигнализацией, с таймером.

3.2.5 Информация на пути следования к объекту: акустическая, тактильная, визуальная: визуальная.

3.2.6 Перепады высоты на пути: нет.

Их обустройство для инвалидов на коляске: - не требуется.

### 3.3 Организация доступности объекта для инвалидов – форма обслуживания\*

№ п/п	Категория инвалидов (вид нарушения)	Вариант организации доступности объекта (формы обслуживания)*
1.	Все категории инвалидов и МГН	ДУ
	<i>в том числе инвалиды:</i>	
2	передвигающиеся на креслах-колясках	ВНД
3	с нарушениями опорно-двигательного аппарата	ДУ
4	с нарушениями зрения	ДУ
5	с нарушениями слуха	ДУ
6	с нарушениями умственного развития	ДУ

\* - указывается один из вариантов: «А», «Б», «ДУ», «ВНД»



### 3.4 Состояние доступности основных структурно-функциональных зон

№ п/п	Основные структурно-функциональные зоны	Состояние доступности, в том числе для основных категорий инвалидов**
1	Территория, прилегающая к зданию (участок)	ДП-И (Г,О,У,К) ДЧ-И (С)
2	Вход (входы) в здание	ДП-И (Г, У) ДЧ-И (С, О) ВНД (К)
3	Путь (пути) движения внутри здания (в т.ч. пути эвакуации)	ДЧ-И (Г, У) ДУ-И (О, С) ВНД (К)
4	Зона целевого назначения здания (целевого посещения объекта)	ДЧ-В
5	Санитарно-гигиенические помещения	ДЧ-В
6	Система информации и связи (на всех зонах)	ДЧ-В
7	Пути движения к объекту (от остановки транспорта)	ДП-В

\*\* Указывается: ДП-В - доступно полностью всем; ДП-И (К, О, С, Г, У) – доступно полностью избирательно (указать категории инвалидов); ДЧ-В - доступно частично всем; ДЧ-И (К, О, С, Г, У) – доступно частично избирательно (указать категории инвалидов); ДУ - доступно условно, ВНД – временно недоступно

### 3.5. Итоговое заключение о состоянии доступности ОСИ:

#### Состояние доступности объекта оценено как доступно условно.

Для обеспечения доступности объекта для инвалидов с нарушениями слуха рекомендуется разместить визуальную информацию (в том числе электронное информационное табло), на всех структурно-функциональных зонах предусмотреть информационную индукционную систему (портативную).

Для инвалидов с нарушением опорно-двигательного аппарата необходимо внутренние лестницы и лестницу эвакуационного выхода обустроить вторым поручнем в соответствии с ГОСТ Р 51261.

Для инвалидов с нарушением зрения необходимо выделить контрастным цветом краевые ступени (проступь) лестниц (каждого марша лестницы). Установить звуковой маяк над входом в здание. Предусмотреть использование контрастного сочетания цветов в применяемом оборудовании (дверь – стена, ручка, санитарный прибор – пол, стена, стена – выключатели, средства визуальной информации).

Для инвалидов на кресле-коляске поручни пандуса на входной группе привести в соответствии с требованиями СП 59.13330.2016.

На эвакуационном выходе первого этажа предусмотреть инвентарный пандус. Предусмотреть преодоление перепадов высот в виде порогов с помощью приставных пандусов. Для передвижения инвалидов-колясочников на верхние этажи здания (с помощью лифта) необходимо предусмотреть кресло-коляску по ширине не превышающую ширину дверей лифтовой кабины (0,7м).

Обеспечить эвакуационные мероприятия для всех категорий инвалидов.

Организация ситуационной помощи заключается в подготовке специалистов по работе с инвалидами и маломобильными группами населения и включении им в должностные инструкции выполнение мероприятий по оказанию ситуационной помощи.

Обустроить санитарно-гигиенические помещения в соответствии с требованиями СП 59.13330.2016.

## 4. Управленческое решение

### 4.1. Рекомендации по адаптации основных структурных элементов объекта

№ п/п	Основные структурно-функциональные зоны объекта	Рекомендации по адаптации объекта (вид работы)*
1	Территория, прилегающая к зданию (участок)	Текущий ремонт
2	Вход (входы) в здание	Текущий ремонт, индивидуальное решение с ТСП, организационные мероприятия
3	Путь (пути) движения внутри здания (в т.ч. пути эвакуации)	Текущий ремонт, индивидуальное решение с ТСП, организационные мероприятия
4	Зона целевого назначения здания (целевого посещения объекта)	Текущий ремонт, индивидуальное решение с ТСП, организационные мероприятия
5	Санитарно-гигиенические помещения	Текущий ремонт
6	Система информации на объекте (на всех зонах)	Текущий ремонт, индивидуальное решение с ТСП организационные мероприятия
7	Пути движения к объекту (от остановки транспорта)	Не нуждается

\*- указывается один из вариантов (видов работ): не нуждается; ремонт (текущий, капитальный); индивидуальное решение с ТСП; технические решения невозможны – организация альтернативной формы обслуживания

4.2. Период проведения работ до \_\_\_\_\_ г.

*(указывается наименование документа: программы, плана)*

4.3 Ожидаемый результат (по состоянию доступности) после выполнения работ по адаптации ДП-И (О,С,Г,У), ДУ-И(К).

Оценка результата исполнения программы, плана (по состоянию доступности)

4.4. Для принятия решения требуется, не требуется (нужное подчеркнуть):  
Согласование \_\_\_\_\_ - \_\_\_\_\_.

Имеется заключение уполномоченной организации о состоянии доступности объекта (*наименование документа и выдавшей его организации, дата*), прилагается \_\_\_\_\_.

4.5. Информация размещена (обновлена) на Карте доступности субъекта Российской Федерации дата \_\_\_\_\_ 2018 года.

- Доступная среда - <http://ds.admtyumen.ru>;

- Карта доступности - <http://ds.admtyumen.ru/dsto/map/osi.htm>;

- Консоль (внесение паспортов объектов) – <http://ds.admtyumen.ru/console>.

*(наименование сайта, портала)*

## 5. Особые отметки

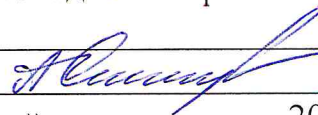
Паспорт сформирован на основании:

1. Анкеты (информации об объекте) от «25» мая 2018 г.

2. Акта обследования объекта: № 312 от «25» мая 2018 г.



УТВЕРЖДАЮ  
Руководитель организации

  
«    »      20   г.

**АНКЕТА**  
**(информация об объекте социальной инфраструктуры)**  
**К ПАСПОРТУ ДОСТУПНОСТИ ОСИ**  
**№ 7-СЗ**

**1. Общие сведения об объекте**

1.1. Наименование (вид) объекта: «Тюменский» филиал ФГУП «Московское ПрОП» Минтруда России

1.2. Адрес объекта г.Тюмень, ул. Одесская, дом 35

1.3. Сведения о размещении объекта:

- часть здания 3 (три) этажа, площадь – 1998,9 кв.м.

- наличие прилегающего земельного участка – 5280,0 кв.м.

1.4. Год постройки здания 1970 г., последнего капитального ремонта – 2009 г.

1.5. Дата предстоящих плановых ремонтных работ: текущего – 2018г., капитального – г.

Сведения об организации, расположенной на объекте:

1.6. Название организации (учреждения), (полное юридическое наименование – согласно Уставу, краткое наименование) объекта: «Тюменский» филиал Федерального государственного унитарного предприятия «Московское протезно - ортопедическое предприятие» Министерства труда и социальной защиты Российской Федерации («Тюменский» филиал ФГУП «Московское ПрОП» Минтруда России).

1.7. Юридический адрес организации (учреждения): 625023, Тюменская область, г.Тюмень, ул.Одесская, дом. 35.

1.8. Основание для пользования объектом (оперативное управление, аренда, собственность) : хозяйственное ведение

1.9. Форма собственности (государственная, негосударственная): государственная.

1.10. Территориальная принадлежность (федеральная, региональная, муниципальная): региональная.

1.11. Вышестоящая организация (наименование): Федеральное государственное унитарное предприятие «Московское протезно - ортопедическое предприятие» Министерства труда и социальной защиты Российской Федерации ФГУП «Московское ПрОП» Минтруда России

1.12. Адрес вышестоящей организации, другие координаты: 125412, г. Москва, Коровинское шоссе, д.17А

**2. Характеристика деятельности организации на объекте**  
*(по обслуживанию населения)*



- 2.1 Сфера деятельности (здравоохранение, образование, социальная защита, физическая культура и спорт, культура, связь и информация): здравоохранение, социальная защита.
- 2.2 Виды оказываемых услуг: изготовление протезно-ортопедических изделий, розничная торговля медицинскими товарами, ортопедическими изделиями, техническими средствами реабилитации.
- 2.3 Форма оказания услуг: (на объекте, с длительным пребыванием, в т.ч. проживанием, на дому, дистанционно): на объекте
- 2.4 Категории обслуживаемого населения по возрасту: (дети, взрослые трудоспособного возраста, пожилые; все возрастные категории): все возрастные категории
- 2.5 Категории обслуживаемых инвалидов: инвалиды, передвигающиеся на кресле-коляске, инвалиды с нарушениями опорно-двигательного аппарата; нарушениями зрения, нарушениями слуха, нарушениями умственного развития.
- 2.6 Плановая мощность: посещаемость (количество обслуживаемых в день), вместимость, пропускная способность: пропускная способность 25 чел/день.
- 2.7 Участие в исполнении ИПР инвалида да.

### 3. Состояние доступности объекта

3.1 Путь следования к объекту пассажирским транспортом (описать маршрут движения с использованием пассажирского транспорта):

Остановка: «Областная больница №1» автобус №7п,

№ маршрутного такси №№ 7м, 43, 77.

Остановка: «Одесская (Энергетиков)»

№ маршрутного такси №№ 43, 77.

наличие адаптированного пассажирского транспорта к объекту – есть.

3.2 Путь к объекту от ближайшей остановки пассажирского транспорта:

3.2.1 расстояние до объекта от остановки транспорта – 50м; 180 м.

3.2.2 время движения (пешком) – 5-15 мин.

3.2.3 наличие выделенного от проезжей части пешеходного пути есть.

3.2.4 Перекрестки: (нерегулируемые; регулируемые, со звуковой сигнализацией, таймером): регулируемые, со звуковой сигнализацией, с таймером.

3.2.5 Информация на пути следования к объекту: акустическая, тактильная, визуальная: визуальная.

3.2.6 Перепады высоты на пути: нет.

Их обустройство для инвалидов на коляске: - не требуется.

### 3.3 Организация доступности объекта для инвалидов – форма обслуживания\*

№ п/п	Категория инвалидов (вид нарушения)	Вариант организации доступности объекта (формы обслуживания)*
1.	Все категории инвалидов и МГН	-
	<i>в том числе инвалиды:</i>	
2	передвигающиеся на креслах-колясках	-
3	с нарушениями опорно-двигательного аппарата	-
4	с нарушениями зрения	-
5	с нарушениями слуха	-
6	с нарушениями умственного развития	-

\* - указывается один из вариантов: «А», «Б», «ДУ», «ВНД».

## 4. Управленческое решение

### 4.1. Рекомендации по адаптации основных структурных элементов объекта

№ п/п	Основные структурно-функциональные зоны объекта	Рекомендации по адаптации объекта (вид работы)*
1	Территория, прилегающая к зданию (участок)	Текущий ремонт
2	Вход (входы) в здание	Текущий ремонт, индивидуальное решение с ТСП, организационные мероприятия
3	Путь (пути) движения внутри здания (в т.ч. пути эвакуации)	Текущий ремонт, индивидуальное решение с ТСП, организационные мероприятия
4	Зона целевого назначения здания (целевого посещения объекта)	Текущий ремонт, индивидуальное решение с ТСП, организационные мероприятия
5	Санитарно-гигиенические помещения	Текущий ремонт
6	Система информации на объекте (на всех зонах)	Текущий ремонт, индивидуальное решение с ТСП, организационные мероприятия
7	Пути движения к объекту (от остановки транспорта)	Не нуждается

\*- указывается один из вариантов (видов работ): не нуждается; ремонт (текущий, капитальный); индивидуальное решение с ТСП; технические решения невозможны – организация альтернативной формы обслуживания

#### **Примечание:**

Изменение длины пандуса на входе в здание представляется технологически невозможным ввиду того, что потребуются дополнительная площадь прилегающей к пандусу территории, в то время как, в настоящее время эта часть территории, используется для высадки пациентов из автотранспорта, который подъезжает непосредственно к входу, т.е. к лестнице и пандусу.

Продление пандуса создаст трудности для подъезда специализированного автотранспорта, оборудованного подъемниками, что, в свою очередь, создаст дополнительные трудности для маломобильных пациентов.

Размещение информации на Карте доступности субъекта Российской Федерации

- Доступная среда - <http://ds.admtyumen.ru>;

- Карта доступности - <http://ds.admtyumen.ru/dsto/map/osi.htm>;

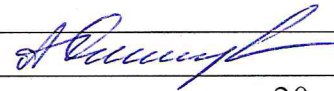
- Консоль (внесение паспортов объектов) – <http://ds.admtyumen.ru/console>.

согласовано \_\_\_\_\_.

(подпись, Ф.И.О., должность; координаты для связи уполномоченного представителя объекта)



УТВЕРЖДАЮ



« \_\_\_ » \_\_\_\_\_ 20\_\_ г.

**АКТ ОБСЛЕДОВАНИЯ**  
**объекта социальной инфраструктуры**  
**К ПАСПОРТУ ДОСТУПНОСТИ ОСИ**  
**№ 7-СЗ**

**Тюменская область**

«25» мая 2018 г.

Наименование территориального  
образования субъекта Российской  
Федерации

**1. Общие сведения об объекте**

- 1.1. Наименование (вид) объекта: «Тюменский» филиал ФГУП «Московское ПрОП» Минтруда России
- 1.2. Адрес объекта г.Тюмень, ул. Одесская, дом 35
- 1.3. Сведения о размещении объекта:  
- часть здания 3 (три) этажа, площадь – 1998,9 кв.м.  
- наличие прилегающего земельного участка – 5280,0 кв.м.
- 1.4. Год постройки здания 1970 г., последнего капитального ремонта – 2009 г.
- 1.5. Дата предстоящих плановых ремонтных работ: текущего – 2018г., капитального – г.
- Сведения об организации, расположенной на объекте:
- 1.6. Название организации (учреждения), (полное юридическое наименование – согласно Уставу, краткое наименование) объекта: «Тюменский» филиал Федерального государственного унитарного предприятия «Московское протезно - ортопедическое предприятие» Министерства труда и социальной защиты Российской Федерации («Тюменский» филиал ФГУП «Московское ПрОП» Минтруда России).
- 1.7. Юридический адрес организации (учреждения): 625023, Тюменская область, г.Тюмень, ул. Одесская, дом. 35.
- 1.8. Основание для пользования объектом (оперативное управление, аренда, собственность): хозяйственное ведение
- 1.9. Форма собственности (государственная, негосударственная): государственная.
- 1.10. Территориальная принадлежность (федеральная, региональная, муниципальная): региональная.
- 1.11. Вышестоящая организация (наименование): Федеральное государственное унитарное предприятие «Московское протезно - ортопедическое предприятие» Министерства труда и социальной защиты Российской Федерации ФГУП «Московское ПрОП» Минтруда России

1.12. Адрес вышестоящей организации, другие координаты: 125412, г. Москва, Коровинское шоссе, д.17А

## 2. Характеристика деятельности организации на объекте

Дополнительная информация \_\_\_\_\_

## 3. Состояние доступности объекта

3.1 Путь следования к объекту пассажирским транспортом (описать маршрут движения с использованием пассажирского транспорта):

Остановка: «Областная больница №1» автобус №7п,

№ маршрутного такси №№ 7м, 43, 77.

Остановка: «Одесская (Энергетиков)»

№ маршрутного такси №№ 43, 77.

наличие адаптированного пассажирского транспорта к объекту – есть.

3.2 Путь к объекту от ближайшей остановки пассажирского транспорта:

3.2.1 расстояние до объекта от остановки транспорта – 50м; 180 м.

3.2.2 время движения (пешком) – 5-15 мин.

3.2.3 наличие выделенного от проезжей части пешеходного пути есть.

3.2.4 Перекрестки: (нерегулируемые; регулируемые, со звуковой сигнализацией, таймером). регулируемые, со звуковой сигнализацией, с таймером.

3.2.5 Информация на пути следования к объекту: акустическая, тактильная, визуальная: визуальная.

3.2.6 Перепады высоты на пути: нет.

Их обустройство для инвалидов на коляске: - не требуется.

## 3.3 Организация доступности объекта для инвалидов – форма обслуживания\*

№ п/п	Категория инвалидов (вид нарушения)	Вариант организации доступности объекта (формы обслуживания)*
1.	Все категории инвалидов и МГН	<b>ДУ</b>
	<i>в том числе инвалиды:</i>	
2	передвигающиеся на креслах-колясках	<b>ВНД</b>
3	с нарушениями опорно-двигательного аппарата	<b>ДУ</b>
4	с нарушениями зрения	<b>ДУ</b>
5	с нарушениями слуха	<b>ДУ</b>
6	с нарушениями умственного развития	<b>ДУ</b>

\* - указывается один из вариантов: «А», «Б», «ДУ», «ВНД»

## 3.4. Состояние доступности основных структурно-функциональных зон

№ п/п	Основные структурно-функциональные зоны	Состояние доступности, в том числе для основных категорий инвалидов**	Приложение	
			№ на плане	№ фото
1	Территория, прилегающая к зданию (участок)	<b>ДП-И (Г,О,У,К) ДЧ-И (С)</b>	-	2-5



2	Вход (входы) в здание	ДП-И (Г, У) ДЧ-И (С, О) ВНД (К)	-	6-11
3	Путь (пути) движения внутри здания (в т.ч. пути эвакуации)	ДЧ-И (Г, У) ДУ-И (О, С) ВНД (К)	1эт 1-4, 9,25,29 2эт 1,2,14,17, 20,27 3эт 1,2,18,19, 33	12-38
4	Зона целевого назначения здания (целевого посещения объекта)	ДЧ-В	1эт 7,13-20,26 2эт 6-18,19,24 3эт 1,2,11, 29-31,32	39-60
5	Санитарно-гигиенические помещения	ДЧ-В	1эт 22-24,27,28 2эт 15,16,21,22 3эт 3,4,20-22, 27	61-68
6	Система информации и связи (на всех зонах)	ДЧ-В	-	10,29,39, 42,61,69
7	Пути движения к объекту (от остановки транспорта)	ДП-В	-	1

\*\* Указывается: ДП-В - доступно полностью всем; ДП-И (К, О, С, Г, У) – доступно полностью избирательно (указать категории инвалидов); ДЧ-В - доступно частично всем; ДЧ-И (К, О, С, Г, У) – доступно частично избирательно (указать категории инвалидов); ДУ - доступно условно, ВНД – недоступно

### 3.5. Итоговое заключение о состоянии доступности ОСИ:

#### Состояние доступности объекта оценено как доступно условно.

Для обеспечения доступности объекта для инвалидов с нарушениями слуха рекомендуется разместить визуальную информацию (в том числе электронное информационное табло), на всех структурно-функциональных зонах предусмотреть информационную индукционную систему (портативную).

Для инвалидов с нарушением опорно-двигательного аппарата необходимо внутренние лестницы и лестницу эвакуационного выхода обустроить вторым поручнем в соответствии с ГОСТ Р 51261.

Для инвалидов с нарушением зрения необходимо выделить контрастным цветом краевые ступени (проступь) лестниц (каждого марша лестницы). Установить звуковой маяк над входом в здание. Предусмотреть использование контрастного сочетания цветов в применяемом оборудовании (дверь – стена, ручка, санитарный прибор – пол, стена, стена – выключатели, средства визуальной информации).

Для инвалидов на кресле-коляске поручни пандуса на входной группе привести в соответствии с требованиями СП 59.13330.2016.

На эвакуационном выходе первого этажа предусмотреть инвентарный пандус. Предусмотреть преодоление перепадов высот в виде порогов с помощью приставных пандусов. Для передвижения инвалидов-колясочников на верхние этажи здания (с помощью лифта) необходимо предусмотреть кресло-коляску по ширине не превышающую ширину дверей лифтовой кабины (0,7м).



Обеспечить эвакуационные мероприятия для всех категорий инвалидов.

Организация ситуационной помощи заключается в подготовке специалистов по работе с инвалидами и маломобильными группами населения и включении им в должностные инструкции выполнение мероприятий по оказанию ситуационной помощи.

Обустроить санитарно-гигиенические помещения в соответствии с требованиями СП 59.13330.2016.

#### 4. Управленческое решение

##### 4.1. Рекомендации по адаптации основных структурных элементов объекта

№ п/п	Основные структурно-функциональные зоны объекта	Рекомендации по адаптации объекта (вид работы)*
1	Территория, прилегающая к зданию (участок)	Текущий ремонт
2	Вход (входы) в здание	Текущий ремонт, индивидуальное решение с ТСР, организационные мероприятия
3	Путь (пути) движения внутри здания (в т.ч. пути эвакуации)	Текущий ремонт, индивидуальное решение с ТСР, организационные мероприятия
4	Зона целевого назначения здания (целевого посещения объекта)	Текущий ремонт, индивидуальное решение с ТСР, организационные мероприятия
5	Санитарно-гигиенические помещения	Текущий ремонт
6	Система информации на объекте (на всех зонах)	Текущий ремонт, индивидуальное решение с ТСР организационные мероприятия
7	Пути движения к объекту (от остановки транспорта)	Не нуждается

\*- указывается один из вариантов (видов работ): не нуждается; ремонт (текущий, капитальный); индивидуальное решение с ТСР; технические решения невозможны – организация альтернативной формы обслуживания

4.2. Период проведения работ до \_\_\_\_\_ г.

в рамках исполнения \_\_\_\_\_.

(указывается наименование документа: программы, плана)

4.3 Ожидаемый результат (по состоянию доступности) после выполнения работ по адаптации ДП-И (О,С,Г,У), ДУ-И (К).

Оценка результата исполнения программы, плана (по состоянию доступности).

4.4. Для принятия решения требуется, не требуется (нужное подчеркнуть):

4.4.1. согласование на Комиссии \_\_\_\_\_ - \_\_\_\_\_.

(наименование Комиссии по координации деятельности в сфере обеспечения доступной среды жизнедеятельности для инвалидов и других МГН)

4.4.2. согласование работ с надзорными органами (в сфере проектирования и строительства, архитектуры, охраны памятников, другое - указать) не требуется.

4.4.3. техническая экспертиза; разработка проектно-сметной документации;

4.4.4. согласование с вышестоящей организацией (собственником объекта);

4.4.5. согласование с общественными организациями инвалидов: Тюменская областная региональная организация Общероссийской общественной организации «Всероссийское общество инвалидов»

4.4.6. другое \_\_\_\_\_

Имеется заключение уполномоченной организации о состоянии доступности объекта (*наименование документа и выдавшей его организации, дата*), прилагается  
4.7. Информация может быть размещена (обновлена) на Карте доступности субъекта Российской Федерации \_\_\_\_\_

- Доступная среда - <http://ds.admtyumen.ru>;
- Карта доступности - <http://ds.admtyumen.ru/dsto/map/osi.htm>;
- Консоль (внесение паспортов объектов) – <http://ds.admtyumen.ru/console>.  
(*наименование сайта, портала*)

## 5. Особые отметки

### ПРИЛОЖЕНИЯ:

Результаты обследования:

- |                                            |                 |
|--------------------------------------------|-----------------|
| 1. Территории, прилегающей к объекту       | на ___ 2 ___ л. |
| 2. Входа (входов) в здание                 | на ___ 2 ___ л. |
| 3. Путей движения в здании                 | на ___ 9 ___ л. |
| 4. Зоны целевого назначения объекта        | на ___ 6 ___ л. |
| 5. Санитарно-гигиенических помещений       | на ___ 2 ___ л. |
| 6. Системы информации (и связи) на объекте | на ___ 2 ___ л. |

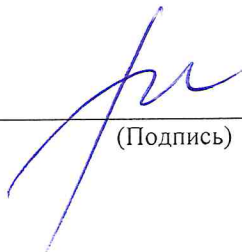
Результаты фотофиксации на объекте \_\_\_\_\_ на \_\_\_ 23 \_\_\_ л.

Поэтажные планы, паспорт БТИ \_\_\_\_\_ на \_\_\_ 7 \_\_\_ л.

Другое (в том числе дополнительная информация о путях движения к объекту) нет.

*Руководитель  
рабочей группы:*

Главный инженер ТООО ВОИ  
Кривошеина С.В.  
(Должность, Ф.И.О.)

  
\_\_\_\_\_  
(Подпись)

*Члены рабочей  
группы:*

Инженер ТООО ВОИ  
Бодриченков О.Н.  
(Должность, Ф.И.О.)

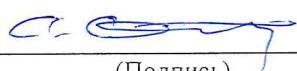
  
\_\_\_\_\_  
(Подпись)

Специалист по работе с  
инвалидами ТООО ВОИ  
Григорьева Г.И.

  
\_\_\_\_\_  
(Подпись)

*Представитель  
организации  
расположенной  
на объекте:*

Начальник организационно-  
хозяйственной службы  
Бедарев С.В.  
(Должность, Ф.И.О.)

  
\_\_\_\_\_  
(Подпись)



### I. Результаты обследования:

**1. Территории, прилегающей к зданию (участка)**  
*«Тюменский» филиал ФГУП «Московское ПрОП» Минтруда России*  
г.Тюмень, ул. Одесская, д.35  
наименование объекта, адрес

№ п/п	Наименование функционально-планировочного элемента	Наличие элемента			Выявленные нарушения и замечания		Работы по адаптации объектов	
		есть/нет	№ на плане	№ фото	Содержание	Значимо для инвалида (категория)	Содержание	Виды работ
1.1	Вход (входы) на территорию	есть	-	4	- входная калитка не выделена контрастным цветом; - отсутствует информация об объекте дублированная шрифтом Брайля.	К, С, О, Г, У	- контур калитки выделить контрастным цветом с обеих сторон; - установить информационную табличку с наименованием учреждения дублированную шрифтом Брайля	Текущий ремонт
1.2	Путь (пути) движения на территории	есть	-	5	- не выявлено	К, С, О, Г, У	не требуется	-
1.3	Лестница (наружная)	нет	-		-	-	-	-
1.4	Пандус (наружный)	нет	-		-	-	-	-
1.5	Автостоянка и парковка	есть	-	2,3	- на поверхности покрытия стоянки частично отсутствует дорожная разметка	К, Г, О, С	- обновить разметку в соответствии с требованиями СП 59.13330.2016.	Текущий ремонт

### II Заключение по зоне:

Наименование структурно-функциональной зоны	Состояние доступности* (к пункту 3.4 Акта обследования ОСИ)	Приложение		Рекомендации по адаптации (вид работы)** к пункту 4.1 Акта обследования ОСИ
		№ на плане	№ фото	
<b>Территория, прилегающая к зданию (участок)</b>	<b>ДП-И (Г,О,У,К) ДЧ-И (С)</b>	-	2-5	<b>Текущий ремонт</b>

\* указывается: ДП-В - доступно полностью всем; ДП-И (К, О, С, Г, У) – доступно полностью избирательно (указать категории инвалидов); ДЧ-В - доступно частично всем; ДЧ-И (К, О, С, Г, У) – доступно частично избирательно (указать категории инвалидов); ДУ - доступно условно, ВНД - недоступно

Комментарий к заключению: Состояние доступности объекта оценено как доступно полностью избирательно (Г, О, У, К). Доступно частично избирательно (С).

### I. Результаты обследования:

#### 2. Входа (входов) в здание

*«Тюменский» филиал ФГУП «Московское ПрОП» Минтруда России*

г. Тюмень, ул. Одесская, д.35

наименование объекта, адрес

№ п/п	Наименование функционально-планировочного элемента	Наличие элемента			Выявленные нарушения и замечания		Работы по адаптации объектов	
		есть/нет	№ на плане	№ фото	Содержание	Значимо для инвалида (категория)	Содержание	Виды работ
2.1	Лестница (наружная)	есть		6	- конструкция поручней не соответствует требованиям к опорным стационарным устройствам.	О,С	- установить поручни в соответствии с ГОСТ Р 51261.	Текущий ремонт
2.2	Пандус (наружный)	есть		7,8	- конструкция поручней не соответствует требованиям к опорным стационарным устройствам; -уклон пандуса составляет 16,8%; -отсутствует связь с администрацией (кнопка вызова с обратной связью)	К,О,С	- установить поручни в соответствии с ГОСТ Р 51261; -реконструкция пандуса в соответствии с требуемыми нормами технически невозможна; -установить кнопку вызова и пиктограмму.	Текущий ремонт, организационные мероприятия
2.3	Входная площадка (перед дверью)	есть	-	9	- отсутствует пиктограмма «доступность для инвалидов»; - отсутствует информационная табличка с наименованием учреждения дублированная шрифтом Брайля; - отсутствует электронное информационное табло (бегущая строка); -отсутствует звуковой маяк.	К, О, С, Г,У	- установить информационную табличку с наименованием учреждения дублированную шрифтом Брайля; - установить пиктограмму; -установить электронное информационное табло; -установить звуковой маяк.	Текущий ремонт индивидуальное решение с ТСР
2.4	Дверь (входная)	есть		9-11	- контуры входных дверей не выделены контрастным цветом или световыми маяками, -ручки не выделены контрастным цветом; - доводчики дверей не обеспечивают пятисекундной задержки.	С,К,О,Г,У	- выделить контуры входной дверей контрастным цветом или световыми маяками; - выделить дверные ручки контрастным цветом; - обеспечить	Текущий ремонт

							пятисекундную задержку доводчика.	
2.5	Тамбур	есть	-	10	- не выявлено	С, К, О, Г, У	- не требуется	-

## II Заключение по зоне:

Наименование структурно-функциональной зоны	Состояние доступности* (к пункту 3.4 Акта обследования ОСИ)	Приложение		Рекомендации по адаптации (вид работы)** к пункту 4.1 Акта обследования ОСИ
		№ на плане	№ фото	
Вход в здание	ДП-И (Г,У) ДЧ-И (С,О) ВНД (К)	-	6-11	<b>Текущий ремонт, индивидуальное решение с ТСП, организационные мероприятия.</b>

\* указывается: ДП-В - доступно полностью всем; ДП-И (К, О, С, Г, У) – доступно полностью избирательно (указать категории инвалидов); ДЧ-В - доступно частично всем; ДЧ-И (К, О, С, Г, У) – доступно частично избирательно (указать категории инвалидов); ДУ - доступно условно, ВНД - недоступно

Комментарий к заключению: Состояние доступности объекта оценено как доступно полностью избирательно (Г,У). Доступно частично избирательно (С,О). Временно недоступно (К).



**I. Результаты обследования:**

**3. Пути (путей) движения внутри здания (в т.ч. путей эвакуации)**

*«Тюменский» филиал ФГУП «Московское ПрОП» Минтруда России*

г. Тюмень, ул. Одесская, д.35

наименование объекта, адрес

№ п/п	Наименование функционально-планировочного элемента	Наличие элемента			Выявленные нарушения и замечания		Работы по адаптации объектов	
		есть/нет	№ на плане	№ фото	Содержание	Значимость для инвалидов (категория)	Содержание	Виды работ
3.1	Коридор (вестибюль, зона ожидания, галерея, балкон)	есть	1эт 9,25,29 2эт. 14,17, 20,27 3эт 18,19, 33	12-23	- отсутствует информационная табличка (оказание ситуационной помощи); - отсутствует информационное табло «Бегущая строка»; - отсутствует информационная индукционная система (портативная); - высота части стойки регистратуры превышает 0,85 м (фактически 1,08 м).	К, О, С, Г	- установить информационную табличку (оказание ситуационной помощи); - установить информационное табло «Бегущая строка»; - установить информационную индукционную систему (портативную); - понизить часть стойки до 0,85 м.	Текущий ремонт, индивидуальное решение с ТСР
3.2	Лестница (внутри здания)	есть	1эт. 2,4 2,3 эт 1,2	24, 25	- отсутствует второй поручень; - краевые ступени (проступь) каждого лестничного марша не выделены контрастным цветом;	О, С, Г	- установить поручни в соответствии с ГОСТ Р 51261; - выделить контрастным цветом краевые ступени (проступь) каждого марша лестниц;	Текущий ремонт
3.3	Пандус (внутри здания)	нет	-	-	-	-	-	-
3.4	Лифт пассажирский (или подъемник)	есть	-	26- 29	- ширина дверного проема лифта 0,7м; - отсутствует дублирование информации шрифтом Брайля на поверхности кнопок вызова;	К,С,Г	-предусмотреть кресло-коляску для передвижения на лифте; - продублировать информацию на кнопках шрифтом Брайля.	Текущий ремонт
3.5	Дверь	есть	1эт 9,25,29 2эт. 14,17, 20,27	30- 32	- не выявлено;	-	- не требуется (доступ обеспечен).	-

			3эт 18,19, 33					
3.6	Пути эвакуации (в т.ч. зоны безопасности)	есть	1эт 1-4, 9,25,29 2эт. 1,2,14, 17, 20,27 3эт 1,2,18, 19, 33	33- 38	- не предусмотрена эвакуация с 2 и 3 этажа инвалидов; -отсутствует второй поручень на лестничном марше 1-го этажа эвакуационного выхода; -высота порогов более 0,014 м; - эвакуационный выход не обустроен пандусом; - краевые ступени (проступь) эвакуационной лестницы не выделены контрастным цветом.	К, О, С, Г.У	- предусмотреть специальные средства эвакуации инвалидов (гусеничный мобильный подъемник, эвакуационный стул «Самоспас») с 2 - 3 этажа или предусмотреть и обустроить безопасную зону для инвалидов; -установить второй поручень; - предусмотреть инвентарный пандус на лестничном марше 1-го этажа; -краевые ступени (проступь) эвакуационных лестниц выделить контрастным цветом; - предусмотреть приставные, перекатные пандусы к порогам.	Текущий ремонт, организационные мероприятия, индивидуальное решение с ТСП

### Заключение по зоне:

Наименование структурно-функциональной зоны	Состояние доступности (к пункту 3.4 Акта обследования ОСИ)	Приложение		Рекомендации по адаптации (вид работы) к пункту 4.1 Акта обследования ОСИ
		№ на плане	№ фото	
Путь (пути) движения внутри здания (в т.ч. пути эвакуации)	ДЧ-И (Г,У) ДУ-И (О,С) ВНД (К)	1эт 1-4, 9,25,29 2эт 1,2,14,17,20,27 3эт 1,2,18,19,33	12-38	Текущий ремонт, индивидуальное решение с ТСП, организационные мероприятия.

\* указывается: ДП-В - доступно полностью всем; ДП-И (К, О, С, Г, У) – доступно полностью избирательно (указать категории инвалидов); ДЧ-В - доступно частично всем; ДЧ-И (К, О, С, Г, У) – доступно частично избирательно (указать категории инвалидов); ДУ - доступно условно, ВНД - недоступно

Комментарий к заключению: Состояние объекта оценено как доступно частично избирательно (Г,У). Доступно условно избирательно (О,С). Временно недоступно (К).

**I. Результаты обследования:**

**4. Зоны целевого назначения здания (целевого посещения объекта)**

*«Тюменский» филиал ФГУП «Московское ПрОП» Минтруда России*

г. Тюмень, ул. Одесская, д.35

наименование объекта, адрес

№ п/п	Наименование функционально-планировочного элемента	Наличие элемента			Выявленные нарушения и замечания		Работы по адаптации объектов	
		есть/ нет	№ на плане	№ фото	Содержание	Значимо для инвалида (категория)	Содержание	Виды работ
4.1	Кабинетная форма обслуживания	есть	1эт 7,13-20,26 2эт. 6-13,18 3эт 1,2,11, 29-31,32	39- 48, 52- 57	<p><u>Салон-магазин:</u></p> <ul style="list-style-type: none"> <li>- контур стеклянной витрины не выделен контрастным цветом;</li> <li>-высота стойки расчетно- кассовой зоны превышает 0,85 м;</li> </ul> <p><u>Протезно-ортопедическая примерочная:</u></p> <ul style="list-style-type: none"> <li>- отсутствует пристенный поручень около поддона;</li> <li>-отсутствует поручень около раковины;</li> <li>-отсутствует переносное или закрепленное на стене складное сиденье;</li> <li>- отсутствует крючки для костылей.</li> <li>-Отсутствует информационная индукционная система.</li> </ul>	К, О, Г,С	<ul style="list-style-type: none"> <li>-выделить контур стеклянной витрины контрастным цветом;</li> <li>- понизить часть высоты стойки расчетно- кассовой зоны до 0,85 м;</li> <li>- установить пристенный поручень около поддона;</li> <li>-установить поручень около раковины;</li> <li>- обеспечить переносным или закрепленным на стене складным сиденьем;</li> <li>- установить крючки для костылей.</li> <li>- Предусмотреть информационную индукционную систему (портативную).</li> </ul>	Текущий ремонт, индивидуальное решение с ТСР, Организационные мероприятия
4.2	Зальная форма обслуживания	есть	2эт 19	58- 60	-отсутствует информационная индукционная система.	Г	- предусмотреть информационную индукционную систему (портативную).	Индивидуальное решение с ТСР,
4.3	Прилавочная форма обслуживания	нет	-	-	-	-	-	-
4.4	Форма обслуживания с перемещением по маршруту	нет	-	-	-	-	-	-



4.5	Кабина индивидуального обслуживания (примерочная)	есть	-	47	Не выявлено	-	Не требуется	-
-----	---------------------------------------------------	------	---	----	-------------	---	--------------	---

### Заключение по зоне:

Наименование структурно-функциональной зоны	Состояние доступности (к пункту 4 Акта обследования ОСИ)	Приложение		Рекомендации по адаптации (вид работы) к пункту 4.1 Акта обследования ОСИ
		№ на плане	№ фото	
<b>Зоны целевого назначения (целевого посещения объекта)</b>	<b>ДЧ-В</b>	1эт 7,13-20,26 2эт 6-13,18,19 3эт 1,2,11,29-31,32	39-48, 52-60	<b>Текущий ремонт, индивидуальное решение с ТСР, организационные мероприятия</b>

\* указывается: ДП-В - доступно полностью всем; ДП-И (К, О, С, Г, У) – доступно полностью избирательно (указать категории инвалидов); ДЧ-В - доступно частично всем; ДЧ-И (К, О, С, Г, У) – доступно частично избирательно (указать категории инвалидов); ДУ - доступно условно, ВНД – недоступно

Комментарий к заключению: **Состояние объекта оценено как доступно частично всем.**

**I. Результаты обследования:**

**4. Зоны целевого назначения здания (целевого посещения объекта)**

*«Тюменский» филиал ФГУП «Московское ПрОП» Минтруда России*

*г.Тюмень, ул. Одесская, д.35*

наименование объекта, адрес

**Вариант III – жилые помещения**

№ п/п	Наименование функционально-планировочного элемента	Наличие элемента			Выявленные нарушения и замечания		Работы по адаптации объектов	
		есть/ нет	№ на плане	№ фото	Содержание	Значимо для инвалида (категория)	Содержание	Виды работ
4.1	Жилые помещения	есть	2эт. 13-17,24	49-51	-отсутствует поручень около раковины; - отсутствует крючки для костылей. -Отсутствует информационная индукционная система.	К, О, Г,С,У	-установить поручень около раковины; - установить крючки для костылей. - Предусмотреть информационную индукционную систему (портативную).	Текущий ремонт, индивидуальное решение с ТСР, Организационные мероприятия

**Заключение по зоне:**

Наименование структурно-функциональной зоны	Состояние доступности (к пункту 4 Акта обследования ОСИ)	Приложение		Рекомендации по адаптации (вид работы) к пункту 4.1 Акта обследования ОСИ
		№ на плане	№ фото	
<b>Зоны целевого назначения (целевого посещения объекта)</b>	<b>ДЧ-В</b>	2эт 13-17, 24	49-51	<b>Текущий ремонт, индивидуальное решение с ТСР, организационные мероприятия</b>

\* указывается: ДП-В - доступно полностью всем; ДП-И (К, О, С, Г, У) – доступно полностью избирательно (указать категории инвалидов); ДЧ-В - доступно частично всем; ДЧ-И (К, О, С, Г, У) – доступно частично избирательно (указать категории инвалидов); ДУ - доступно условно, ВНД – недоступно

Комментарий к заключению: **Состояние объекта оценено как доступно частично всем.**



### I. Результаты обследования:

#### 5. Санитарно-гигиенических помещений

*«Тюменский» филиал ФГУП «Московское ПрОП» Минтруда России*

г.Тюмень, ул. Одесская, д.35

наименование объекта, адрес

№ п/п	Наименование функционально-планировочного элемента	Наличие элемента			Выявленные нарушения и замечания		Работы по адаптации объектов	
		есть/ нет	№ на плане	№ фото	Содержание	Значимо для инвалида (категория)	Содержание	Виды работ
5.1	Туалетная комната	есть	1эт 22- 24,27 ,28 2эт 15,16 21,22 3эт 3,4, 20,21 ,27	61- 65	-около унитаза отсутствует откидной поручень (установлены 2 стационарных поручня), что не дает возможность подъехать к раковине; - отсутствует поручень у раковины; -отсутствует зеркало; - отсутствует связь с администратором; - отсутствуют крючки для одежды и костылей.	К, О, С,Г,У	Оборудовать специальные, доступные кабины с учетом всех требуемых норм СП 59.13330.2016: -установить поручень около раковины в соответствии с ГОСТ Р 51261; -установить откидной поручень около унитаза; -предусмотреть поворотное зеркало; - установить крючки для одежды и костылей; - установить кнопку вызова со шнурком.	Текущий ремонт
5.2	Душевая/ ванная комната	есть	3эт 22	66- 68	-отсутствует поворотное зеркало; -отсутствует полочка для туалетных принадлежностей; - отсутствует связь с администратором.	К, О, С,Г,У	-установить поворотное зеркало; -предусмотреть полочку для туалетных принадлежностей; - установить кнопку вызова со шнурком.	Текущий ремонт
5.3	Бытовая комната (гардеробная)	нет	-	-	-	-	-	-

## II Заключение по зоне:

Наименование структурно-функциональной зоны	Состояние доступности* (к пункту 3.4 Акта обследования ОСИ)	Приложение		Рекомендации по адаптации (вид работы)** к пункту 4.1 Акта обследования ОСИ
		№ на плане	№ фото	
<b>Санитарно-гигиенические помещения</b>	<b>ДЧ-В</b>	1эт 22-24,27,28 2эт 15,16,21,22 3эт 3,4,20-22, 27	61-68	<b>Текущий ремонт</b>

\* указывается: ДП-В - доступно полностью всем; ДП-И (К, О, С, Г, У) – доступно полностью избирательно (указать категории инвалидов); ДЧ-В - доступно частично всем; ДЧ-И (К, О, С, Г, У) – доступно частично избирательно (указать категории инвалидов); ДУ - доступно условно, ВНД - недоступно

Комментарий к заключению: **Состояние доступности объекта оценено как доступно частично всем.**

**I. Результаты обследования:**

**6. Системы информации на объекте**

*«Тюменский» филиал ФГУП «Московское ПрОП» Минтруда России*

*г. Тюмень, ул. Одесская, д.35*

наименование объекта, адрес

№ п/п	Наименование функционально-планировочного элемента	Наличие элемента			Выявленные нарушения и замечания		Работы по адаптации объектов	
		есть/ нет	№ на плане	№ фото	Содержание	Значимо для инвалида (категория)	Содержание	Виды работ
6.1	Визуальные средства	есть	-	10,29, 39,42, 61,69	-отсутствует информационное электронное табло (бегущая строка), -на прозрачных полотнах дверей отсутствует яркая контрастная маркировка; - контуры дверей не выделены контрастным цветом; - на стенде печатная текстовая информация изложена в недоступном формате (мелкий шрифт).	К, О, С, Г,У	Обеспечить визуальную информацию на объекте: - рекомендуем установить информационное электронное табло (бегущая строка); - на прозрачное полотно двери установить яркую контрастную маркировку (в виде полосы, декоративного рисунка или фирменного знака, в форме круга); - установить световые маяки; - применить альтернативные представления текстовых печатных документов: (Large Print-крупный шрифт, Calibri, Arial, Verdana – размер шрифта 14 и более кегль).	Текущий ремонт
6.2	Акустические средства	нет	-	-	- отсутствует информационная индукционная система; - отсутствует звуковой маяк	К, О, С, Г,У	- установить информационную индукционную систему; - рекомендуем установить звуковой маяк	Текущий ремонт, индивидуальное решение с ТСР
6.3	Тактильные средства	есть	-	10,39, 42,61	Не выявлено	С	Не требуется	



## II Заключение по зоне:

Наименование структурно-функциональной зоны	Состояние доступности* (к пункту 3.4 Акта обследования ОСИ)	Приложение		Рекомендации по адаптации (вид работы)** к пункту 4.1 Акта обследования ОСИ
		№ на плане	№ фото	
Система информации на объекте	ДЧ-В	-	10,29,39,42,61,69	<b>Текущий ремонт, индивидуальное решение с ТСР, организационные мероприятия</b>

\* указывается: ДП-В - доступно полностью всем; ДП-И (К, О, С, Г, У) – доступно полностью избирательно (указать категории инвалидов); ДЧ-В - доступно частично всем; ДЧ-И (К, О, С, Г, У) – доступно частично избирательно (указать категории инвалидов); ДУ - доступно условно, ВНД - недоступно

Комментарий к заключению: **Состояние доступности объекта оценено как доступно частично всем.**

**Фотография №1**



**Фотография №2**



**Фотография №3**





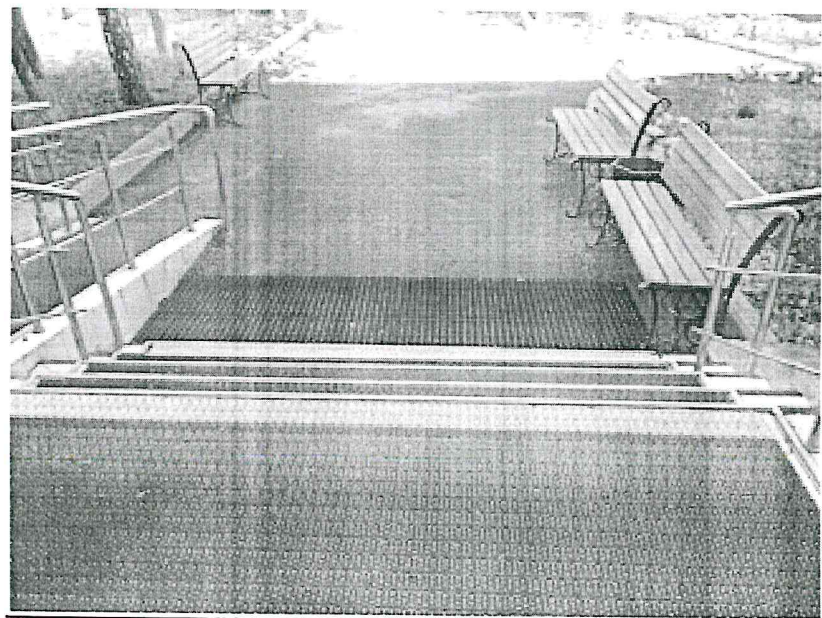
**Фотография №4**



**Фотография №5**



**Фотография №6**





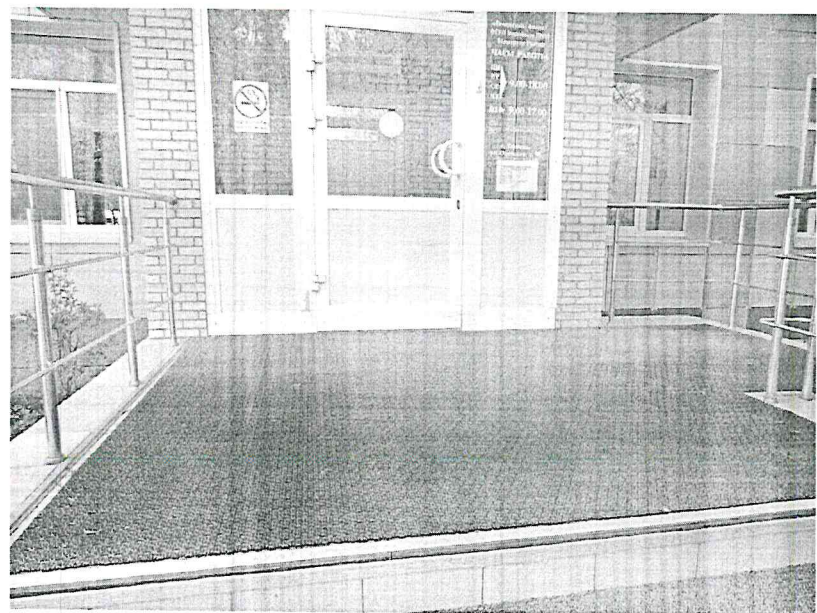
**Фотография №7**



**Фотография №8**



**Фотография №9**

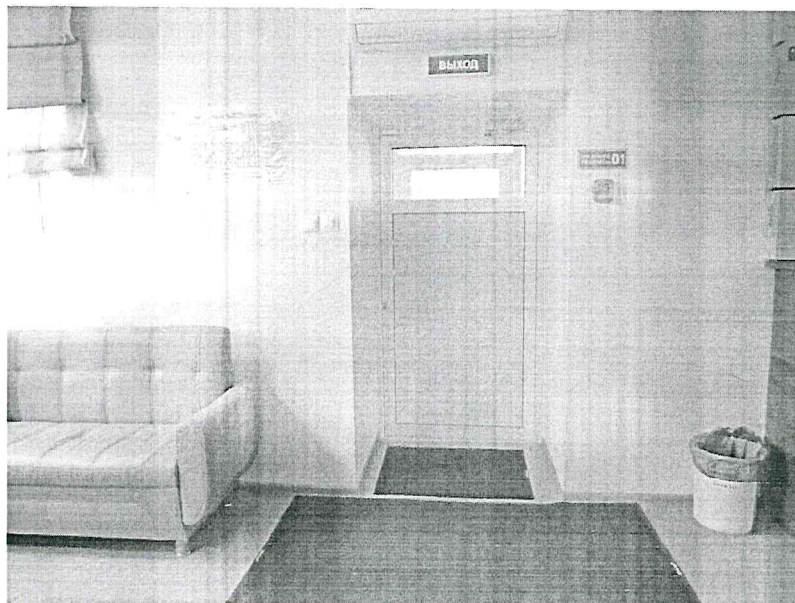




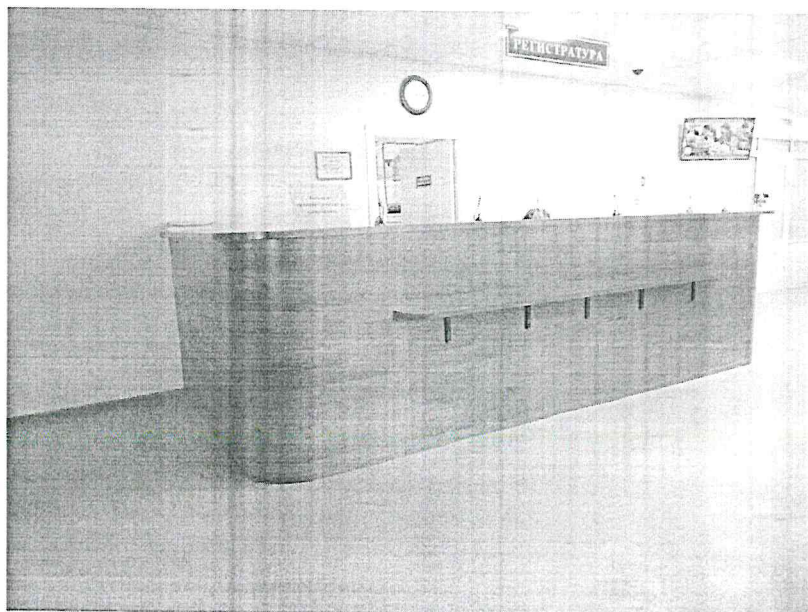
**Фотография №10**



**Фотография №11**



**Фотография №12**



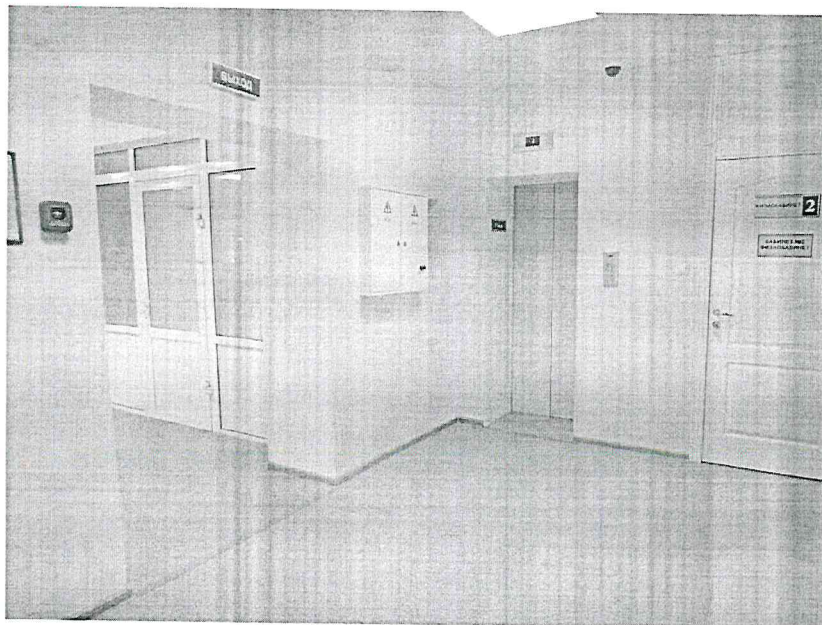
**Фотография №13**



**Фотография №14**



**Фотография №15**

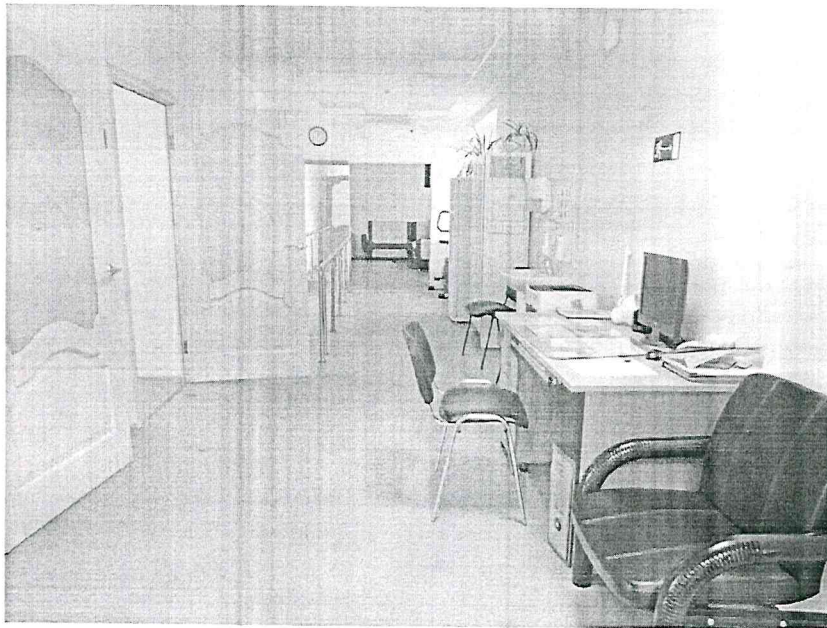




**Фотография №16**



**Фотография №17**

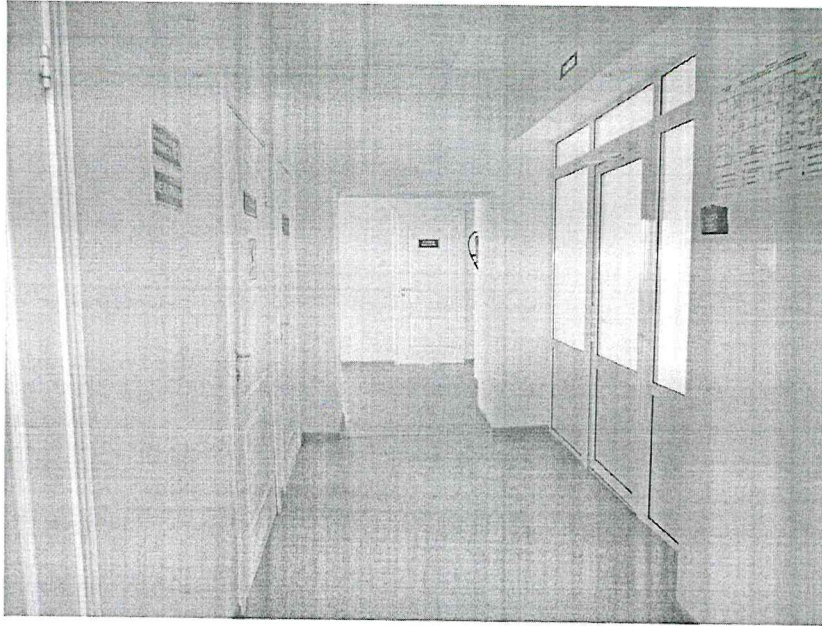


**Фотография №18**





**Фотография №19**



**Фотография №20**



**Фотография №21**





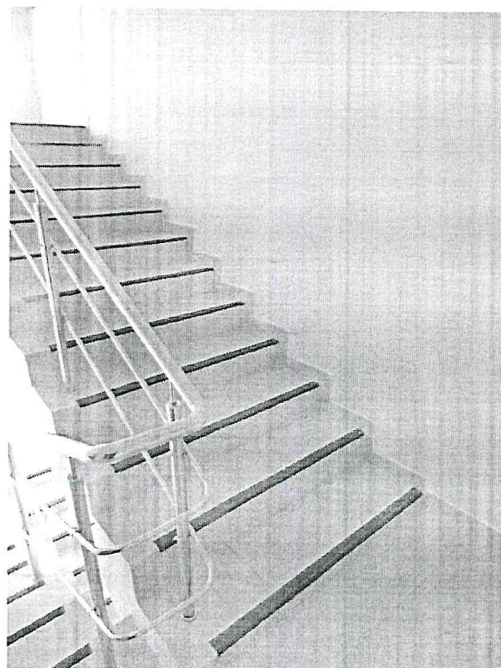
**Фотография №22**



**Фотография №23**



**Фотография №24**

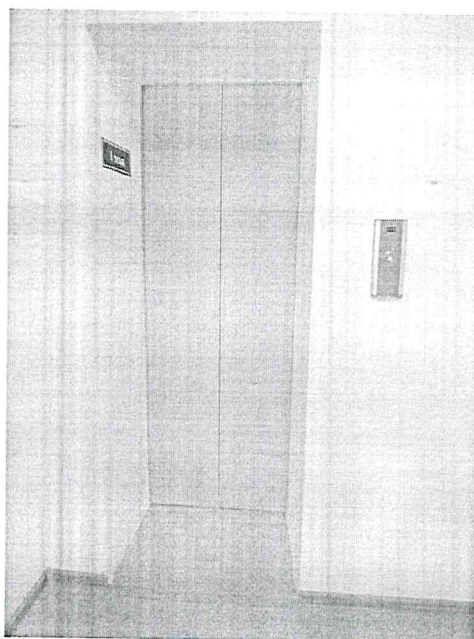




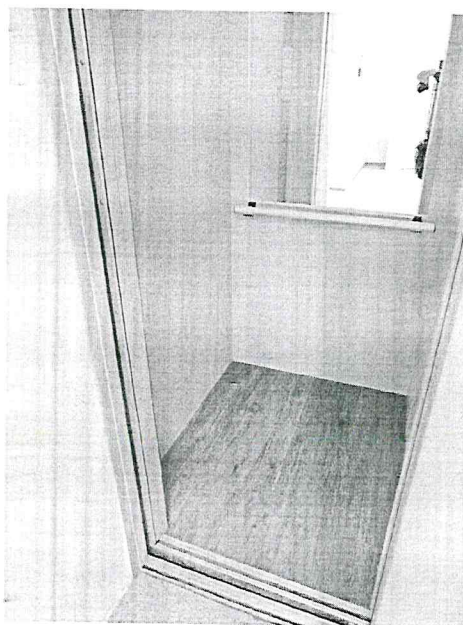
Фотография №25



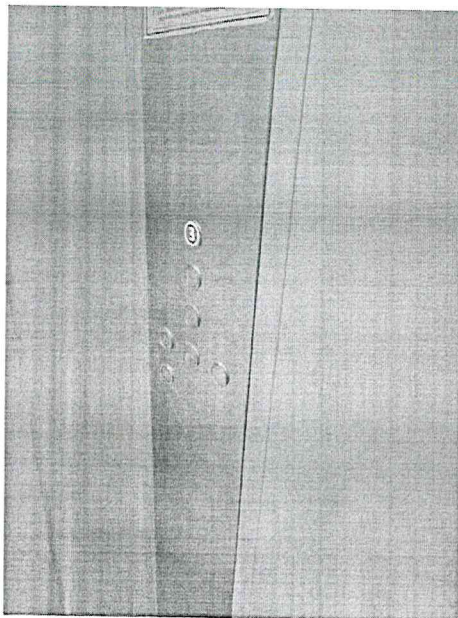
Фотография №26



Фотография №27



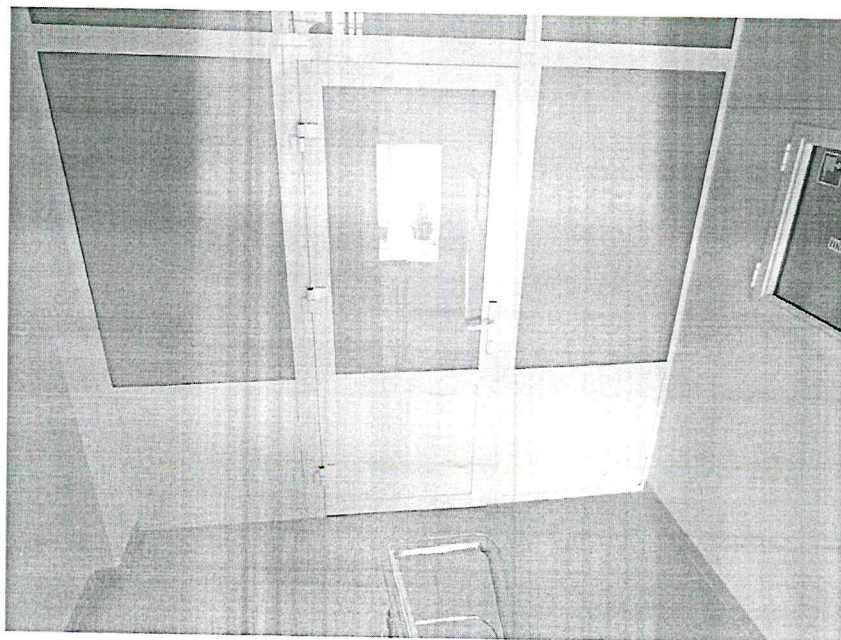
Фотография №28



Фотография №29



Фотография №30

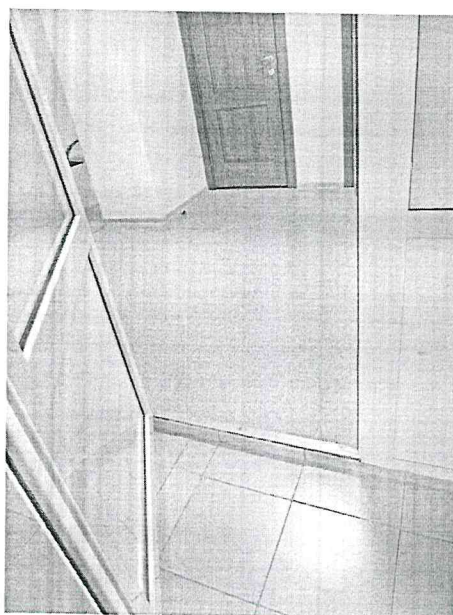




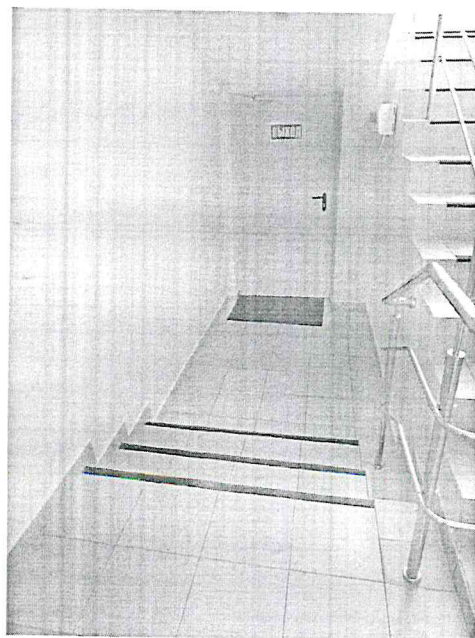
Фотография №31



Фотография №32

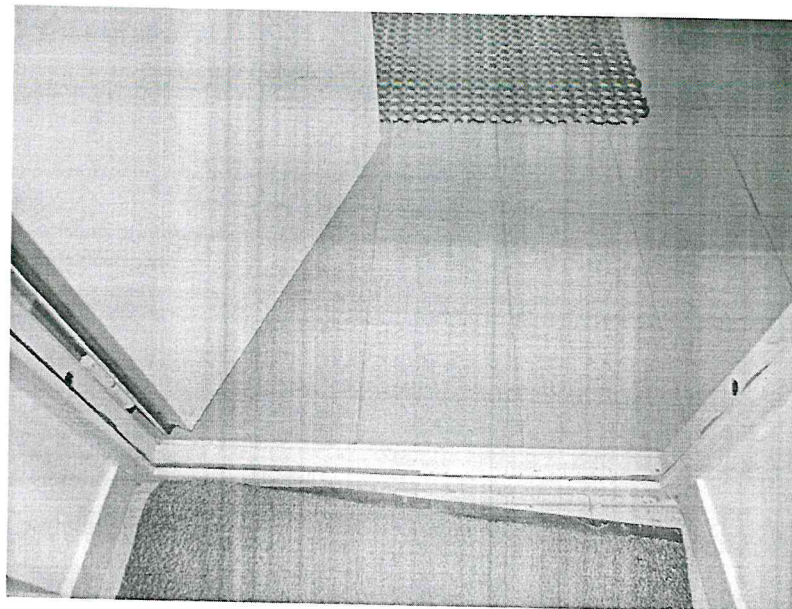


Фотография №33





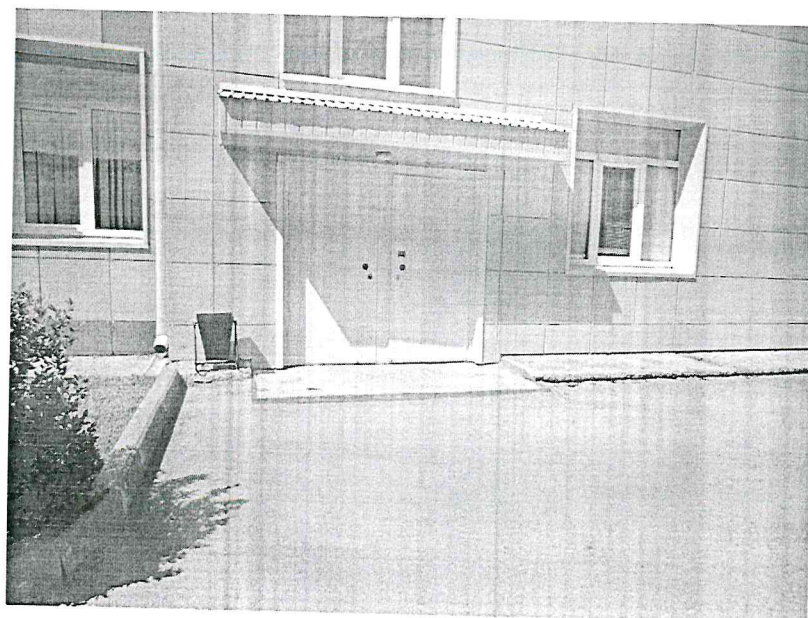
Фотография №34



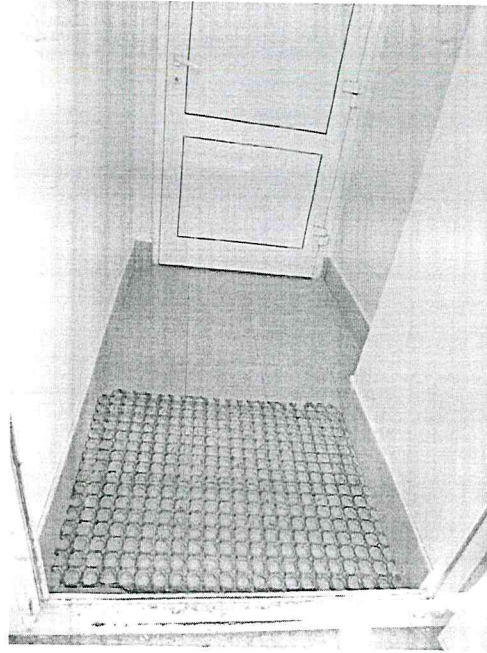
Фотография №35



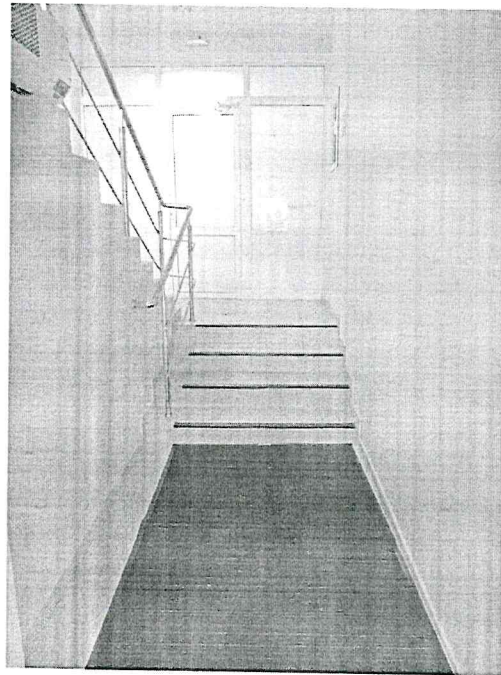
Фотография №36



Фотография №37



Фотография №38



Фотография №39





Фотография №40



Фотография №41



Фотография №42



Фотография №43



Фотография №44



Фотография №45





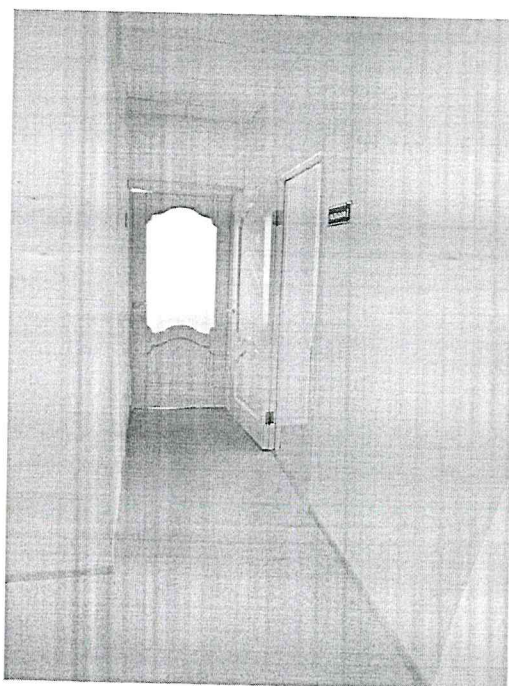
**Фотография №46**



**Фотография №47**



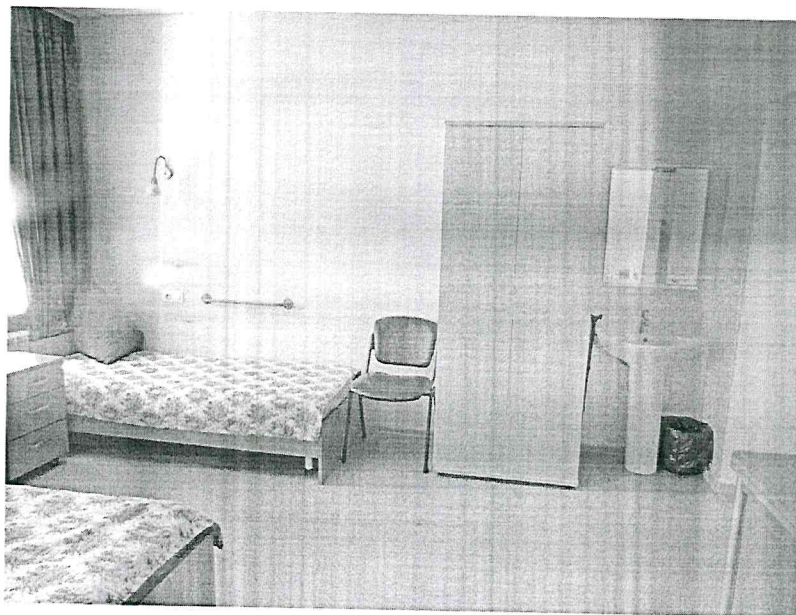
**Фотография №48**



**Фотография №49**



**Фотография №50**



**Фотография №51**





Фотография №52



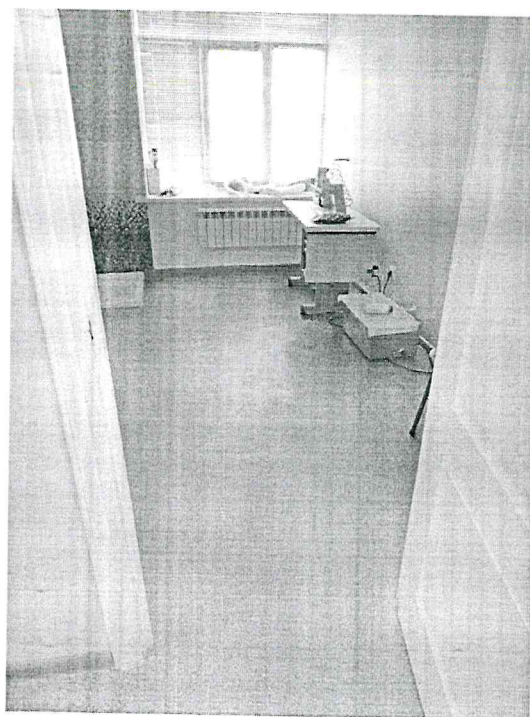
Фотография №53



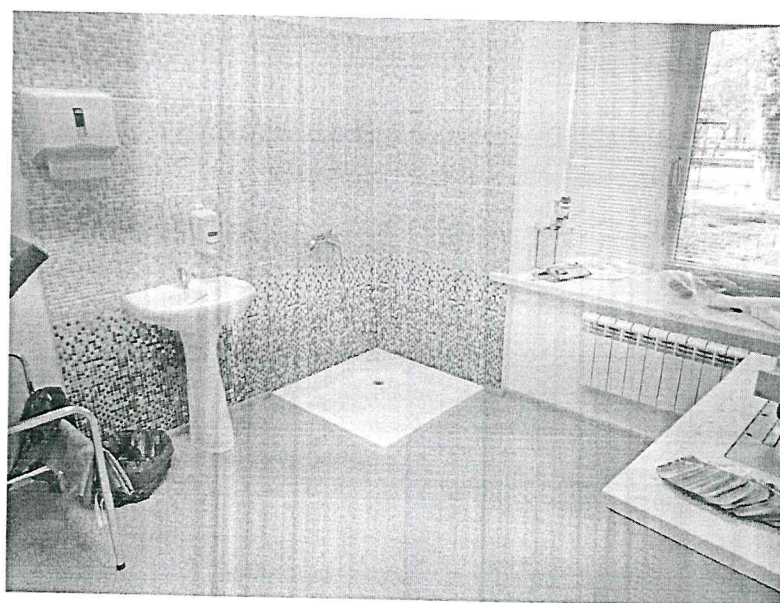
Фотография №54



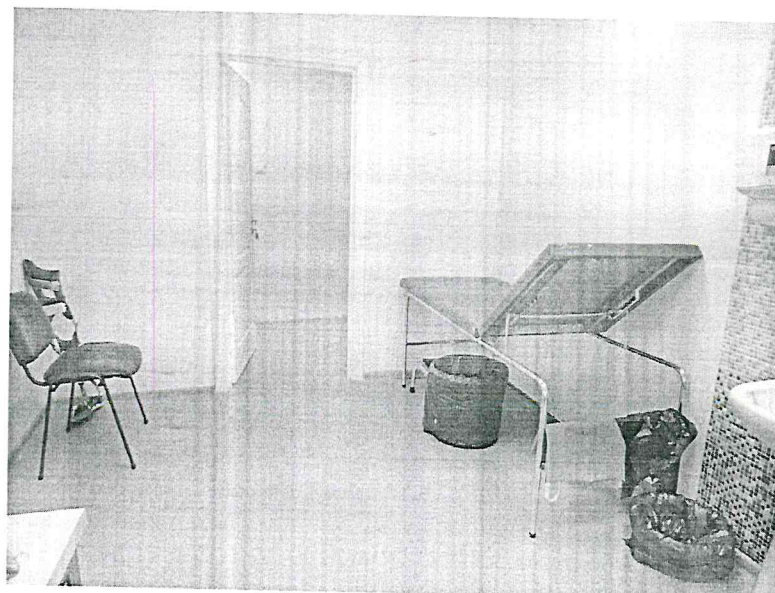
**Фотография №55**



**Фотография №56**



**Фотография №57**





**Фотография №58**



**Фотография №59**



**Фотография №60**



Фотография №61



Фотография №62



Фотография №63

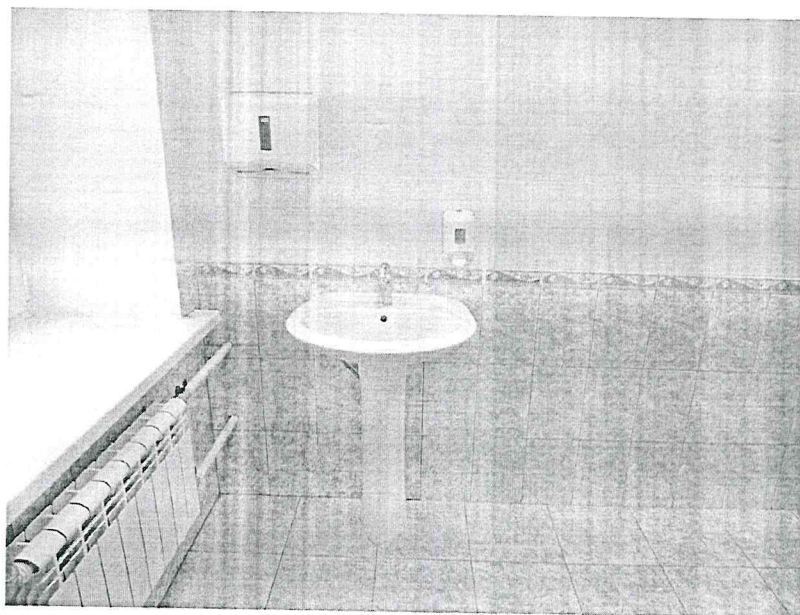




**Фотография №64**



**Фотография №65**



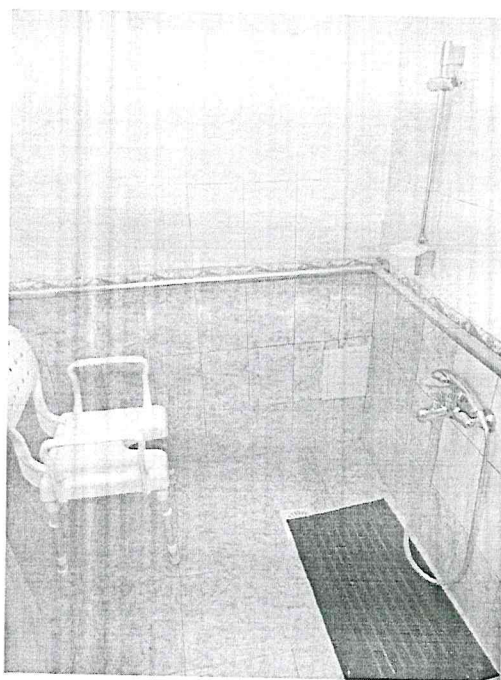
**Фотография №66**



Фотография №67



Фотография №68



Фотография №69



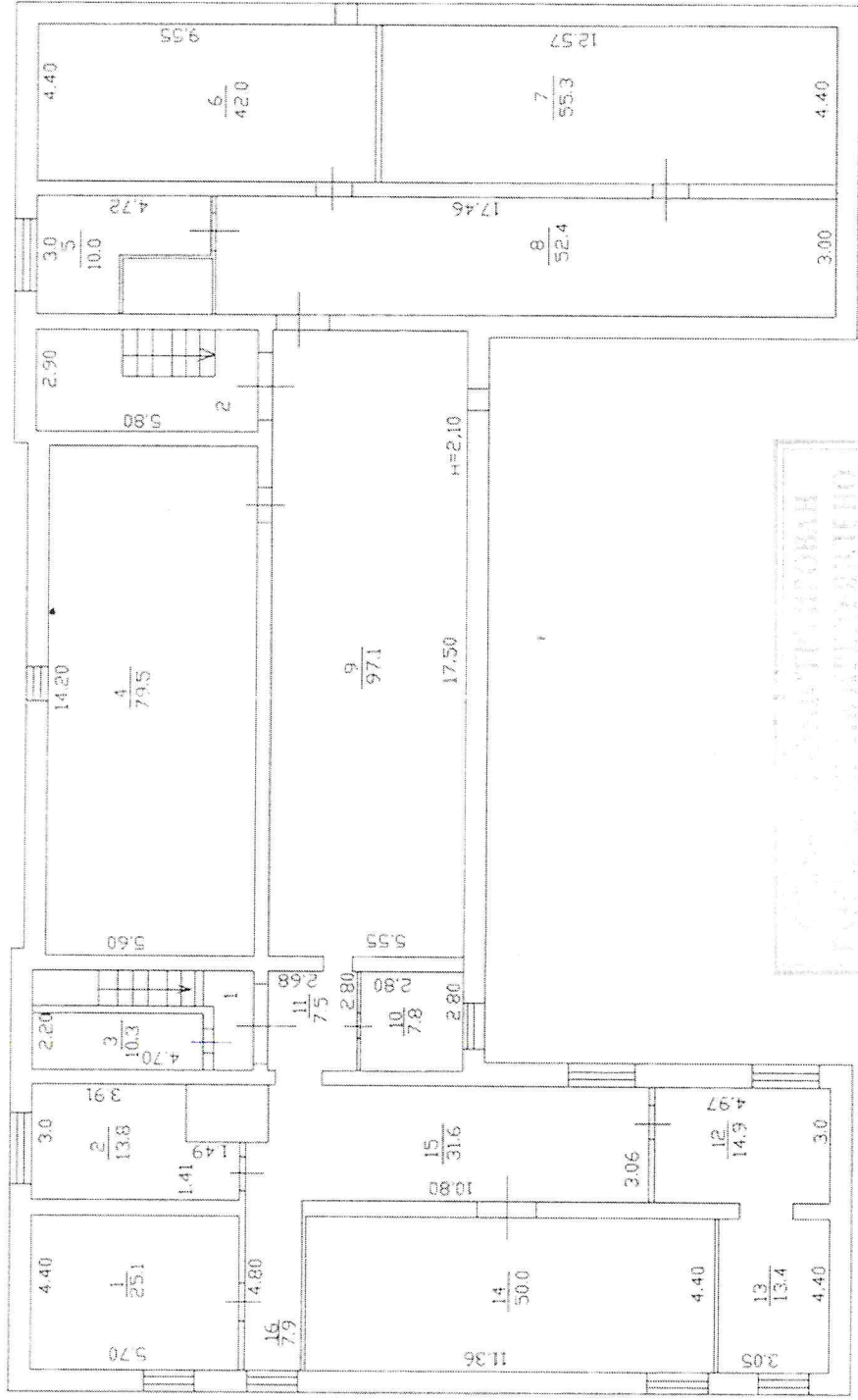


Учредитель: *И.Т.Томил*

Томский обл. гос. архив

Томский обл. гос. архив  
И.Т.Томил

Полдан



ЛИСТА  
N=10.11

Содержание: *Полдан*

Учредитель: *И.Т.Томил*

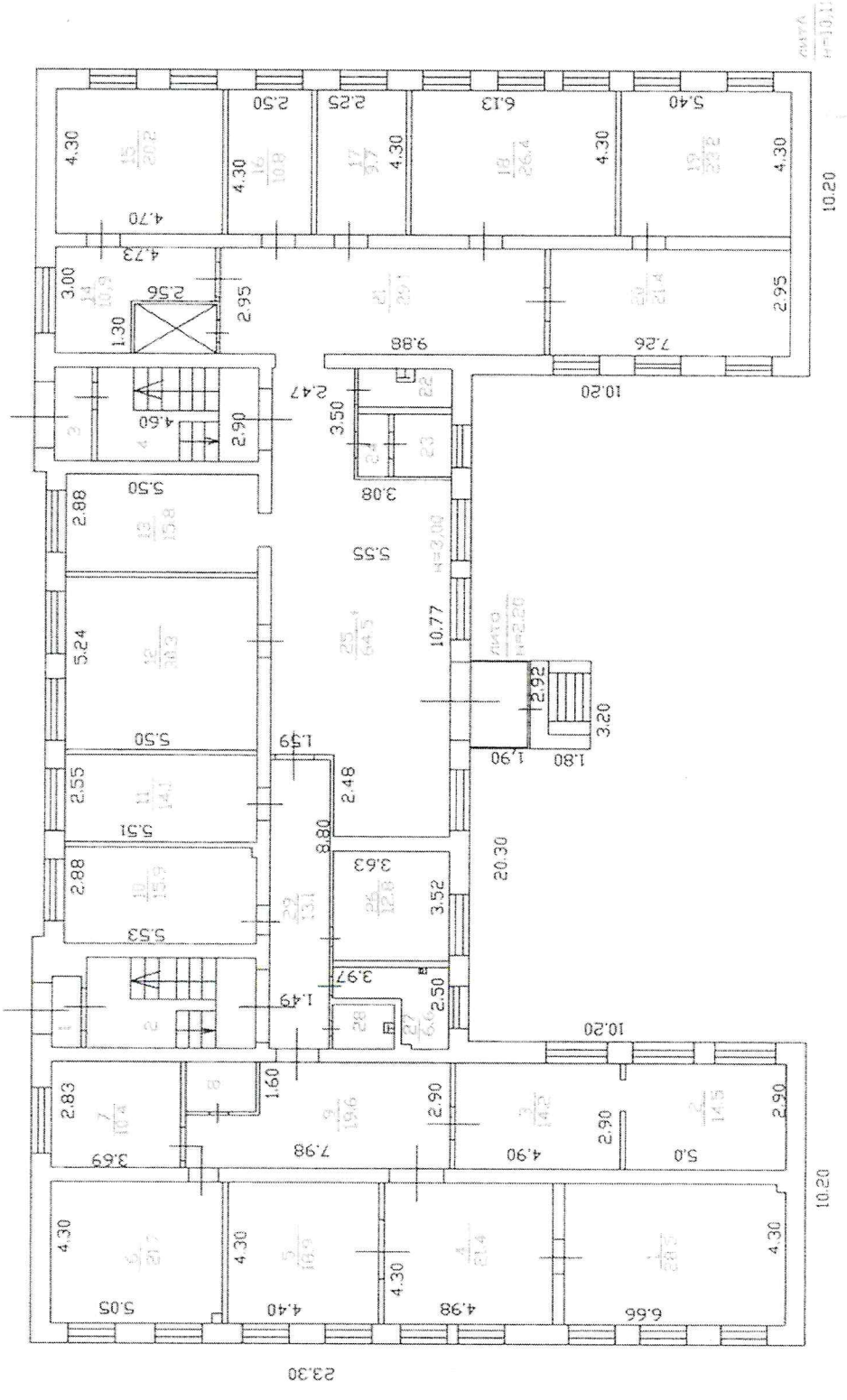
ИРИСОВАНО В АРХИВНОМ ОТДЕЛЕНИИ  
1980 г. 11.11.80  
И.Т.Томил

И.Т.Томил

10000 Огесекс, 3.5

Помещения общ. пользования  
к. Точка

1 этаж



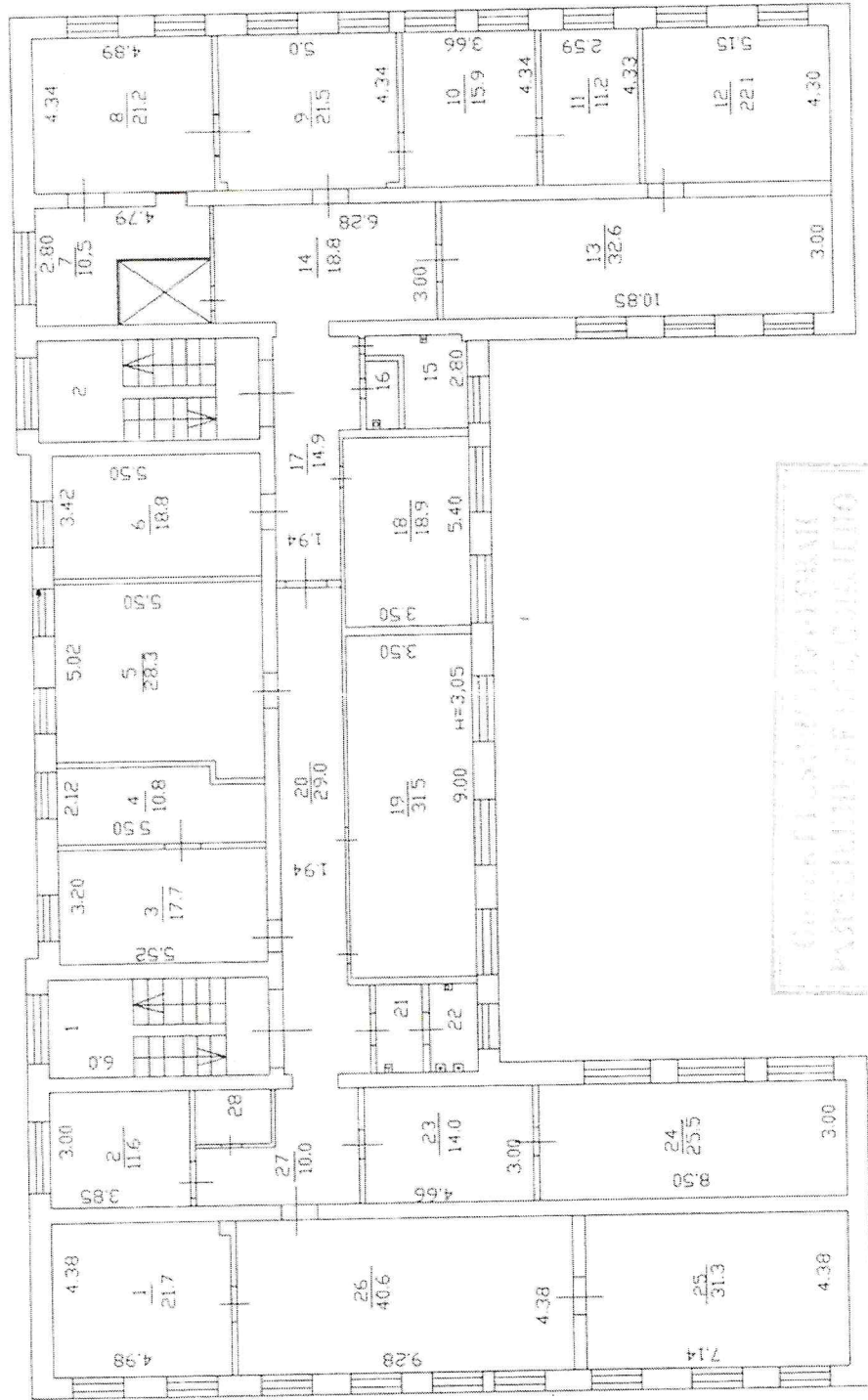


Склад №1

Склад №2

Склад №3

2 этаж



л/п.т.а.  
H=10.11

Склад №1  
Склад №2  
Склад №3

Техническое задание  
на проектирование

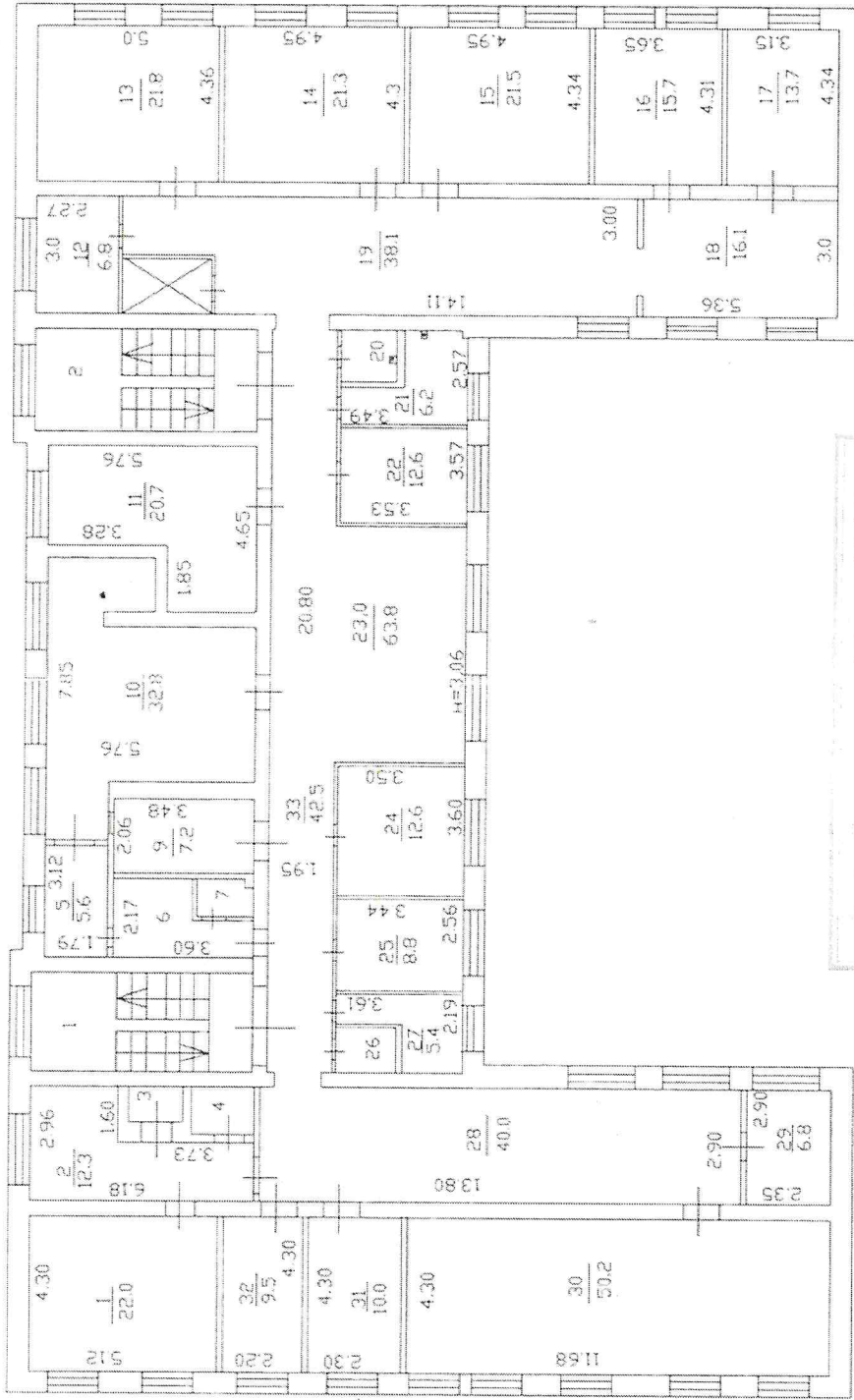
ПРОЕКТИРОВАНИЕ  
ПРОЕКТИРОВАНИЕ  
ПРОЕКТИРОВАНИЕ

Склад №1  
Склад №2  
Склад №3

ПРОЕКТИРОВАЛ: И. П. ПОНОМАРЕВ

ИЗДАНИЕ: 1958 г.

3 ЭТАЖ



ЛИТА  
М=10.11

ВЫДАЮЩИЙ ОРГАНИЗАЦИОННО-МЕТОДИЧЕСКИЙ ЦЕНТР  
 «ПРОЕКТИРОВАНИЕ И СТРОИТЕЛЬСТВО»  
 Москва, ул. Мясницкая, д. 20  
 Проектирование и строительство  
 1958 г.

ПРОЕКТИРОВАНИЕ И СТРОИТЕЛЬСТВО  
 «ПРОЕКТИРОВАНИЕ И СТРОИТЕЛЬСТВО»  
 Москва, ул. Мясницкая, д. 20  
 Проектирование и строительство  
 1958 г.

1958 г.

ПРОЕКТИРОВАНИЕ И СТРОИТЕЛЬСТВО  
 «ПРОЕКТИРОВАНИЕ И СТРОИТЕЛЬСТВО»  
 Москва, ул. Мясницкая, д. 20  
 Проектирование и строительство  
 1958 г.



ЭКСПЛИКАЦИЯ К ПЛАНУ ОБЪЕКТА НЕДВИЖИМОСТИ ул. Одесская, д. 35

ли- те- ра	Использование помещения	ЭТАЖ	№ по пла- ну	Назначение частей помещения	Площадь по внутреннему обмеру, кв.м.			
					общая площадь	основная площадь	вспомо- гательн. площадь	высота помещен. по внутр обмеру
А	Лечебное	Подвал	1	Подсобное помещение	25.10		25.10	2.10
А	Лечебное	Подвал	2	Электрощитовая	13.80		13.80	2.10
А	Лечебное	Подвал	3	Подсобное помещение	10.30		10.30	2.10
А	Лечебное	Подвал	4	Склад	79.50		79.50	2.10
А	Лечебное	Подвал	5	Склад	10.00		10.00	2.10
А	Лечебное	Подвал	6	Склад	42.00		42.00	2.10
А	Лечебное	Подвал	7	Склад	55.30		55.30	2.10
А	Лечебное	Подвал	8	Подсобное помещение	52.40		52.40	2.10
А	Лечебное	Подвал	9	Подсобное помещение	97.10		97.10	2.10
А	Лечебное	Подвал	10	Подсобное помещение	7.80		7.80	2.10
А	Лечебное	Подвал	11	Коридор	7.50		7.50	2.10
А	Лечебное	Подвал	12	Подсобное помещение	14.90		14.90	2.10
А	Лечебное	Подвал	13	Подсобное помещение	13.40		13.40	2.10
А	Лечебное	Подвал	14	Тепловой узел	50.00		50.00	2.10
А	Лечебное	Подвал	15	Коридор	31.60		31.60	2.10
А	Лечебное	Подвал	16	Коридор	7.90		7.90	2.10
ИТОГО ПО ПОДВАЛУ :					518.60	0.00	518.60	
А	Лечебное	Первый	1	Машинное отделение	28.50	28.50		3.00
А	Лечебное	Первый	2	Склад	14.50	14.50		3.00
А	Лечебное	Первый	3	Склад	14.20	14.20		3.00
А	Лечебное	Первый	4	Цех	21.40	21.40		3.00
А	Лечебное	Первый	5	Термич.	18.90	18.90		3.00
А	Лечебное	Первый	6	Гипсовая	21.70	21.70		3.00
А	Лечебное	Первый	7	Кабинет	10.40	10.40		3.00
А	Лечебное	Первый	8	Склад	3.00	3.00		3.00
А	Лечебное	Первый	9	Коридор	19.60		19.60	3.00
А	Лечебное	Первый	10	Цех	15.90	15.90		3.00
А	Лечебное	Первый	11	Цех	14.10	14.10		3.00
А	Лечебное	Первый	12	Регистратура	30.30	30.30		3.00
А	Лечебное	Первый	13	Примерочная	15.80	15.80		3.00
А	Лечебное	Первый	14	Кабинет	10.90	10.90		3.00
А	Лечебное	Первый	15	Кабинет	20.20	20.20		3.00
А	Лечебное	Первый	16	Кабинет	10.80	10.80		3.00
А	Лечебное	Первый	17	Кабинет	9.70	9.70		3.00
А	Лечебное	Первый	18	Кабинет	26.40	26.40		3.00
А	Лечебное	Первый	19	Кабинет	23.20	23.20		3.00
А	Лечебное	Первый	20	Кабинет	21.40	21.40		3.00
А	Лечебное	Первый	21	Коридор	29.10		29.10	3.00
А	Лечебное	Первый	22	Санузел	3.30		3.30	3.00
А	Лечебное	Первый	23	Санузел	3.20		3.20	3.00
А	Лечебное	Первый	24	Санузел	1.70		1.70	3.00
А	Лечебное	Первый	25	Фойе	64.50		64.50	3.00
А	Лечебное	Первый	26	Кабинет	12.80		12.80	3.00
А	Лечебное	Первый	27	Санузел	6.60		6.60	3.00
А	Лечебное	Первый	28	Санузел	2.50		2.50	3.00
А	Лечебное	Первый	29	Коридор	13.10		13.10	3.00
ИТОГО ПО ПЕРВОМУ ЭТАЖУ :					487.70	331.30	156.40	
А	Лечебное	Второй	1	Цех	21.70	21.70		3.05
А	Лечебное	Второй	2	Курильная комната	11.60		11.60	3.05
А	Лечебное	Второй	3	Швейный цех	17.70	17.70		3.05
А	Лечебное	Второй	4	Цех	10.80	10.80		3.05
А	Лечебное	Второй	5	Слесарная	28.30	28.30		3.05
А	Лечебное	Второй	6	Кабинет	18.80	18.80		3.05
А	Лечебное	Второй	7	Кабинет	10.50	10.50		3.05
А	Лечебное	Второй	8	Кабинет	21.20	21.20		3.05
А	Лечебное	Второй	9	Приемная	21.50	21.50		3.05
А	Лечебное	Второй	10	Кабинет	15.90	15.90		3.05
А	Лечебное	Второй	11	Кабинет	11.20	11.20		3.05
А	Лечебное	Второй	12	Кабинет	22.10	22.10		3.05
А	Лечебное	Второй	13	Кабинет	32.60	32.60		3.05
А	Лечебное	Второй	14	Коридор	18.80		18.80	3.05
А	Лечебное	Второй	15	Санузел	6.50		6.50	3.05
А	Лечебное	Второй	16	Санузел	1.70		1.70	3.05
А	Лечебное	Второй	17	Коридор	14.90		14.90	3.05
А	Лечебное	Второй	18	Кабинет	18.90	18.90		3.05
А	Лечебное	Второй	19	Кабинет	31.50	31.50		3.05
А	Лечебное	Второй	20	Коридор	29.00		29.00	3.05
А	Лечебное	Второй	21	Санузел	3.20		3.20	3.05

ЭКСПЛИКАЦИЯ К ПЛАНУ ОБЪЕКТА НЕДВИЖИМОСТИ ул. Одесская, д. 35

ли-те-ра	Использование помещения	ЭТАЖ	№ по плану	Назначение частей помещения	Площадь по внутреннему обмеру, кв.м.			
					общая площадь	основная площадь	вспомо- гательн. площадь	высота помещен. по внутр обмеру
A	Лечебное	Второй	21	Санузел	3.20		3.20	3.05
A	Лечебное	Второй	22	Санузел	4.00		4.00	3.05
A	Лечебное	Второй	23	Склад	14.00	14.00		3.05
A	Лечебное	Второй	24	Склад	25.50	25.50		3.05
A	Лечебное	Второй	25	Машин.отделение	31.30	31.30		3.05
A	Лечебное	Второй	26	Цех	40.60	40.60		3.05
A	Лечебное	Второй	27	Коридор	10.00		10.00	3.05
A	Лечебное	Второй	28	Подсобное помещение	3.00		3.00	3.05
ИТОГО ПО ВТОРОМУ ЭТАЖУ :					496.80	394.10	102.70	
A	Лечебное	Третий	1	Кабинет	22.00	22.00		3.05
A	Лечебное	Третий	2	Кабинет	12.30	12.30		3.05
A	Лечебное	Третий	3	Санузел	1.70		1.70	3.06
A	Лечебное	Третий	4	Санузел	1.40		1.40	3.06
A	Лечебное	Третий	5	Подсобное помещение	5.60		5.60	3.06
A	Лечебное	Третий	6	Подсобное помещение	5.90		5.90	3.06
A	Лечебное	Третий	7	Подсобное помещение	1.50		1.50	3.06
A	Лечебное	Третий	9	Мойка	7.20		7.20	3.06
A	Лечебное	Третий	10	Кухня	32.80		32.80	3.06
A	Лечебное	Третий	11	Ординаторская	20.70	20.70		3.06
A	Лечебное	Третий	12	Курительная комната	6.80		6.80	3.06
A	Лечебное	Третий	13	Палата	21.80	21.80		3.06
A	Лечебное	Третий	14	Палата	21.30	21.30		3.06
A	Лечебное	Третий	15	Палата	21.50	21.50		3.06
A	Лечебное	Третий	16	Палата	15.70	15.70		3.06
A	Лечебное	Третий	17	Палата	13.70	13.70		3.06
A	Лечебное	Третий	18	Коридор	16.10		16.10	3.06
A	Лечебное	Третий	19	Коридор	38.10		38.10	3.06
A	Лечебное	Третий	20	Санузел	2.10		2.10	3.06
A	Лечебное	Третий	21	Санузел	6.20		6.20	3.06
A	Лечебное	Третий	22	Кабинет	12.60	12.60		3.06
A	Лечебное	Третий	23	Столовая	21.30	21.30		3.06
A	Лечебное	Третий	24	Палата	12.60	12.60		3.06
A	Лечебное	Третий	25	Прачечная	8.80		8.80	3.06
A	Лечебное	Третий	26	Подсобное помещение	1.70		1.70	3.06
A	Лечебное	Третий	27	Санузел	5.40		5.40	3.06
A	Лечебное	Третий	28	Коридор	40.00		40.00	3.06
A	Лечебное	Третий	29	Кабинет	6.80	6.80		3.06
A	Лечебное	Третий	30	Спортзал	50.20	50.20		3.06
A	Лечебное	Третий	31	Кабинет	10.00	10.00		3.06
A	Лечебное	Третий	32	Кабинет	9.50	9.50		3.06
A	Лечебное	Третий	33	Коридор	42.50		42.50	3.06
ИТОГО ПО ТРЕТЬЕМУ ЭТАЖУ :					495.80	272.00	223.80	
ИТОГО ВСЕ ПОМЕЩЕНИЯ					1998.90	997.40	1001.50	

13.06.06? Велиш





ЭКСПЛИКАЦИЯ К ПЛАНУ ОБЪЕКТА НЕДВИЖИМОСТИ ул. Одесская, д. 35

Литера	Использование помещения	ЭТАЖ	№ по плану	Назначение частей помещения	Площадь по внутреннему обмеру, кв.м			
					общая площадь	основная площадь	вспомогательная площадь	площадь остальной площади
А	Лестничная клетка	Подвал	1	Лестничная клетка	13.30		13.30	
А	Лестничная клетка	Подвал	2	Лестничная клетка	16.80		16.80	
Итого по подвалу :					30.10	0.00	30.10	
А	Лестничная клетка	Первый	1	Тамбур	1.40		1.40	
А	Лестничная клетка	Первый	2	Лестничная клетка	13.40		13.40	
А	Лестничная клетка	Первый	3	Тамбур	3.10		3.10	
А	Лестничная клетка	Первый	4	Лестничная клетка	13.30		13.40	
Итого по первому этажу :					31.20	0.00	31.20	
А	Лестничная клетка	Второй	1	Лестничная клетка	16.80		16.80	
А	Лестничная клетка	Второй	2	Лестничная клетка	17.20		17.20	
Итого по второму этажу :					34.00	0.00	34.00	
А	Лестничная клетка	Третий	1	Лестничная клетка	16.80		16.80	
А	Лестничная клетка	Третий	2	Лестничная клетка	17.20		17.20	
Итого по третьему этажу :					34.00	0.00	34.00	
Итого все помещения					129.30	0.00	129.30	

лист экспликации № 1





ФЕДЕРАЛЬНОЕ АГЕНТСТВО ПО  
ТЕХНИЧЕСКОМУ РЕГУЛИРОВАНИЮ  
И МЕТРОЛОГИИ

СВИДЕТЕЛЬСТВО

о регистрации в едином реестре зарегистрированных систем  
добровольной сертификации

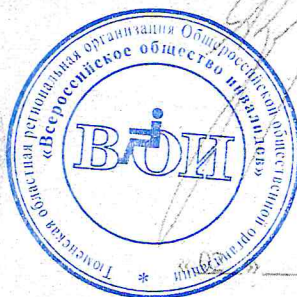
Регистрационный № РОСС RU.К1039.04ЖЖЖЖ0

**СИСТЕМА ДОБРОВОЛЬНОЙ СЕРТИФИКАЦИИ  
«МИР, ДОСТУПНЫЙ ДЛЯ ВСЕХ»**

Свидетельство выдано Общероссийской общественной  
организации «Всероссийское общество инвалидов»

Заместитель Руководителя  
Федерального агентства по  
техническому регулированию и  
метрологии

А.В. Зажигалкин



Дата регистрации  
апреля 20 13 г.





ВСЕРОССИЙСКОЕ ОБЩЕСТВО ИНВАЛИДОВ  
СИСТЕМА ДОБРОВОЛЬНОЙ СЕРТИФИКАЦИИ  
«МИР, ДОСТУПНЫЙ ДЛЯ ВСЕХ»

Зарегистрирована в едином реестре зарегистрированных систем  
добровольной сертификации  
ФЕДЕРАЛЬНОГО АГЕНТСТВА  
ПО ТЕХНИЧЕСКОМУ РЕГУЛИРОВАНИЮ И МЕТРОЛОГИИ  
регистрационный номер № РОСС RU.K1039.04ЖЖКО

**СЕРТИФИКАТ**

**Эксперта**

№ ЭТ-01-1600082

Настоящий сертификат удостоверяет, что

**БОДРИЧЕНКОВ ОЛЕГ НИКОЛАЕВИЧ**

Сертифицирован(-а) в качестве

**Эксперта**

в области создания и обеспечения безбарьерной среды  
для людей с инвалидностью и маломобильных групп населения

Сертификация осуществлена в соответствии с  
Положением о сертификации экспертов  
Системы добровольной сертификации Общероссийской общественной организации  
«Всероссийское общество инвалидов» «МИР, ДОСТУПНЫЙ ДЛЯ ВСЕХ»

Дата выдачи: 20 июня 2016 г.  
Сертификат действителен до: 19 июня 2019 г.

Орган по сертификации Системы добровольной сертификации  
«МИР, ДОСТУПНЫЙ ДЛЯ ВСЕХ»  
АНО «Центр изучения проблем инвалидов «Общество для всех»  
119415, г. Москва, ул. Удальцова  
Тел. (495) 935-00-22

Руководитель  
Органа по сертификации







ВСЕРОССИЙСКОЕ ОБЩЕСТВО ИНВАЛИДОВ  
СИСТЕМА ДОБРОВОЛЬНОЙ СЕРТИФИКАЦИИ  
**«МИР, ДОСТУПНЫЙ ДЛЯ ВСЕХ»**

Зарегистрирована в едином реестре зарегистрированных систем  
добровольной сертификации  
ФЕДЕРАЛЬНОГО АГЕНТСТВА  
ПО ТЕХНИЧЕСКОМУ РЕГУЛИРОВАНИЮ И МЕТРОЛОГИИ  
регистрационный номер № РОСС RU.К1039.04ЖЖЖО

## СЕРТИФИКАТ

**Эксперта**  
№ ЭТ-01-1700065

Настоящий сертификат удостоверяет, что

**ГРИГОРЬЕВА ГАЛИНА ИВАНОВНА**

Сертифицирован(-а) в качестве

**Эксперта**

в области создания и обеспечения безбарьерной среды  
для людей с инвалидностью и маломобильных групп населения

Сертификация осуществлена в соответствии с  
Положением о сертификации экспертов  
Системы добровольной сертификации Общероссийской общественной организации  
«Всероссийское общество инвалидов» «МИР, ДОСТУПНЫЙ ДЛЯ ВСЕХ»

Дата выдачи: 27 июня 2017 г.  
Сертификат действителен до: 26 июня 2020 г.

Орган по сертификации Системы добровольной сертификации  
«МИР, ДОСТУПНЫЙ ДЛЯ ВСЕХ»  
АНО «Центр изучения проблем инвалидов «Общество для всех»  
119415, г. Москва, ул. Удальцова, д. 11.  
Тел. (495) 935-00-22

Руководитель  
Органа по сертификации



Е.А. Бухаров